

Gemeinde Binningen  
BLT Linie 10/17

Doppelspurausbau Spiesshöfli

BASEL  
LANDSCHAFT

BAU- UND UMWELTSCHUTZDIREKTION  
TIEFBAUAMT

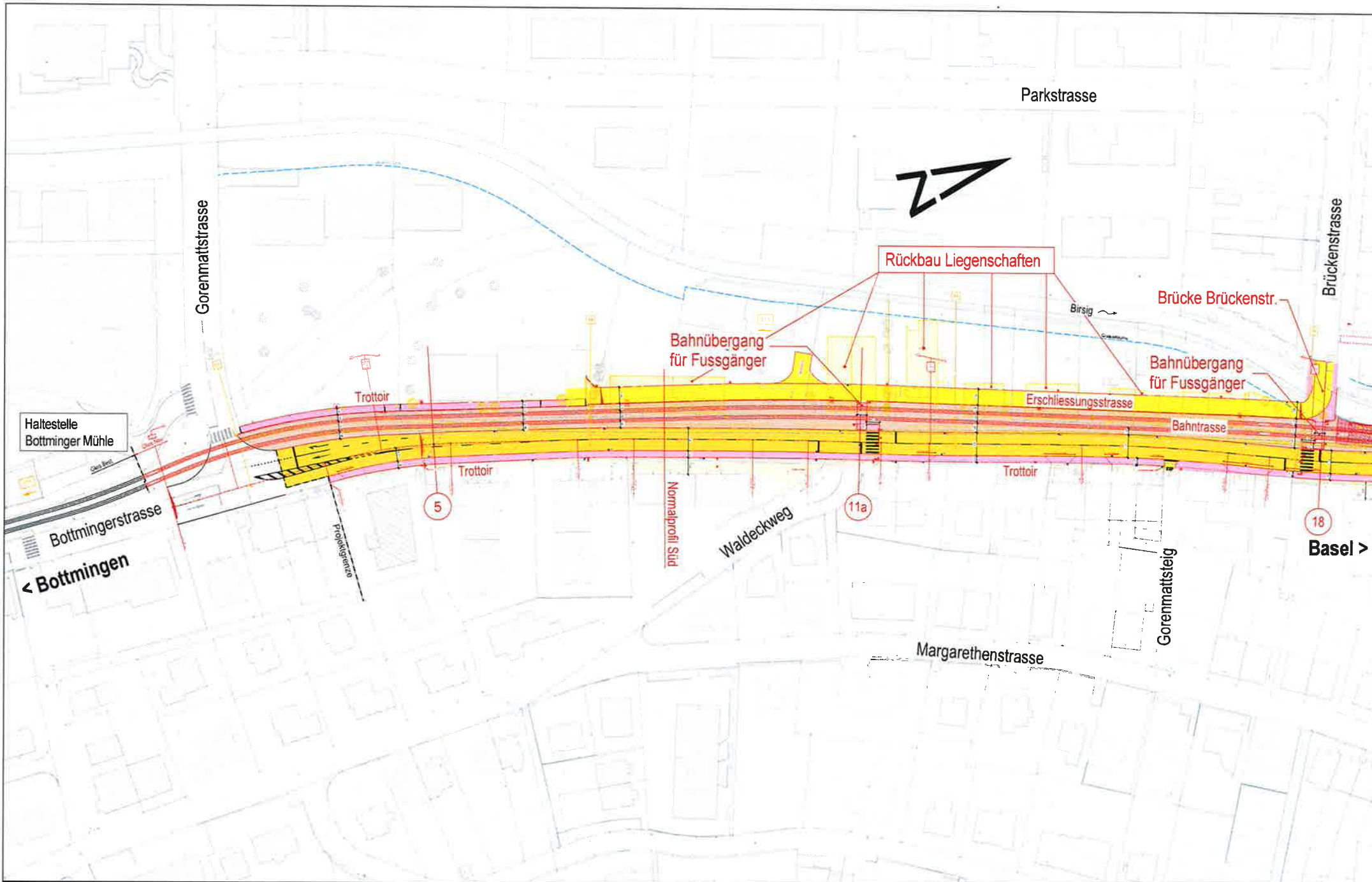
Situation Nord



PROJEKTVERFASSER

**JAUSLIN  
STEBLER**  
personalized engineering

JAUSLIN STEBLER AG  
#132 Mültenz  
Güterstrasse 15  
Telefon +41 61 467 67 67  
www.jauslinstebler.ch



Gemeinde Binningen  
BLT Linie 10/17

Doppelspurausbau Spiesshöfli

**BASEL**  
**LANDSCHAFT**

BAU- UND UMWELTSCHUTZDIREKTION  
TIEFBAUAMT

Situation Süd

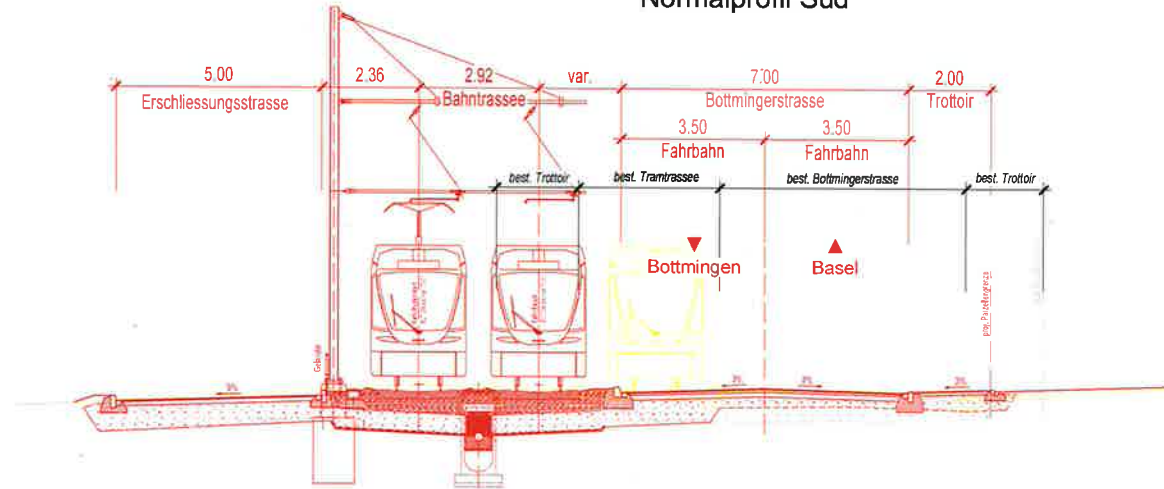


PROJEKTVERFASSER

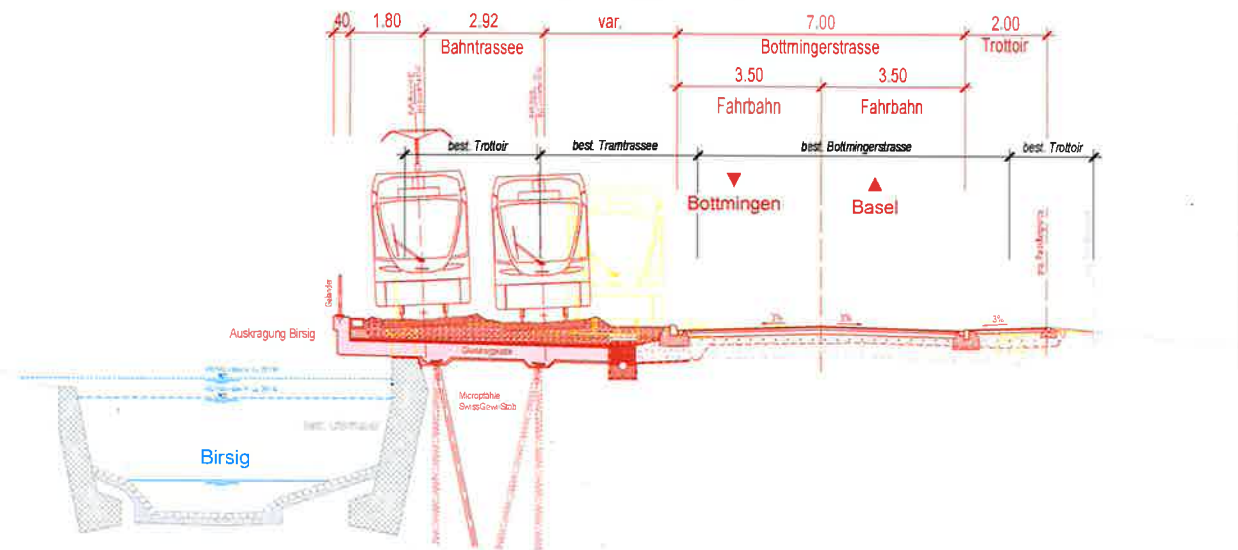
**J**AUSLIN  
**S**TEBLER  
personalized engineering

JAUSSLIN STEBLER AG  
4132 Mattenax  
Gartenstrasse 15  
Telefon +41 61 467 67 67  
www.jauslinstebler.ch

### Normalprofil Süd



### Normalprofil Nord



Gemeinde Binningen  
BLT Linie 10/17

Doppelspurausbau Spiesshöfli

**BASEL  
LANDSCHAFT**

BAU- UND UMWELTSCHUTZDIREKTION  
TIEFBAUAMT

Normalprofile

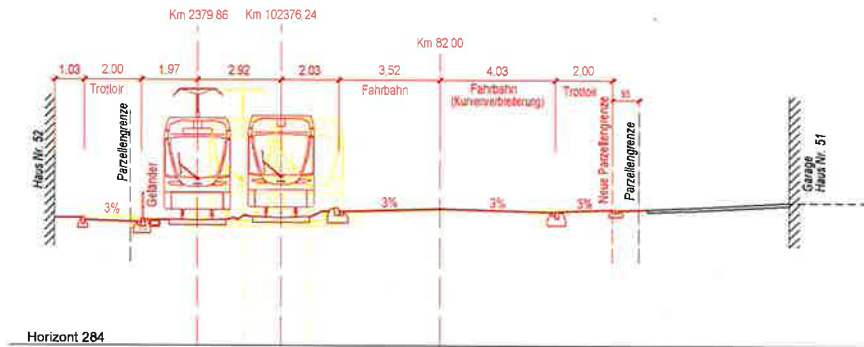
PROJEKTVERFASSER

**J  
AUSLIN  
S  
TEBLER**  
personalized engineering

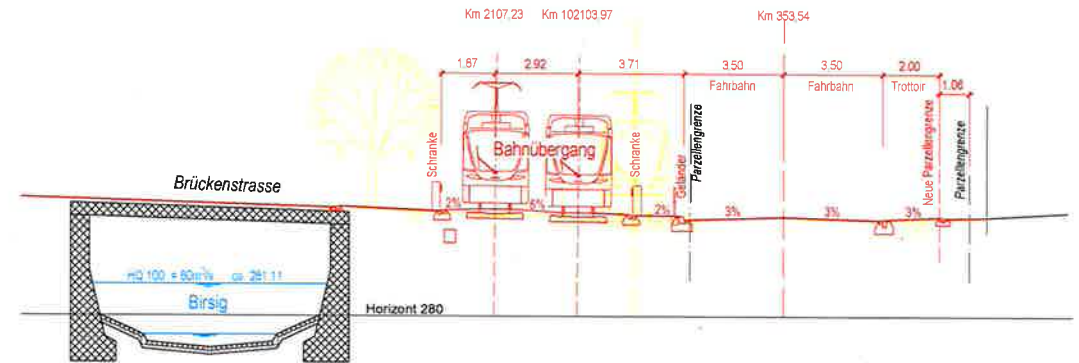
J AUSLIN STEBLER AG  
4132 Muttenz  
Gartenstrasse 15  
Telefon +41 61 467 67 67  
www.jauslinstebler.ch



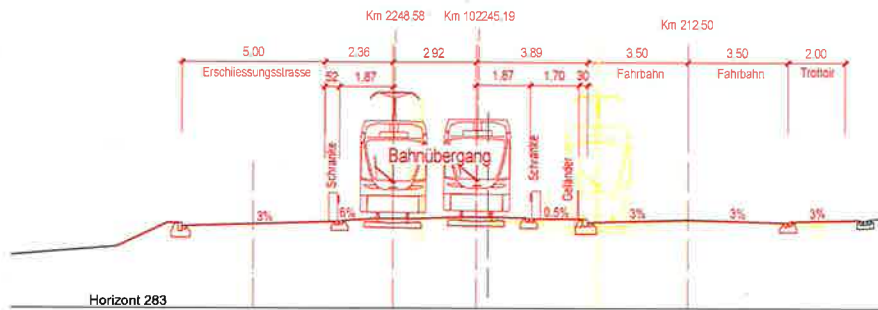
### Querprofil 5



### Querprofil 18



### Querprofil 11a



### Querprofil 22

