

Neubau Ausbildungszentrum

SM SWISSMECHANIC

burck
hardt

Planungskommission Itingen

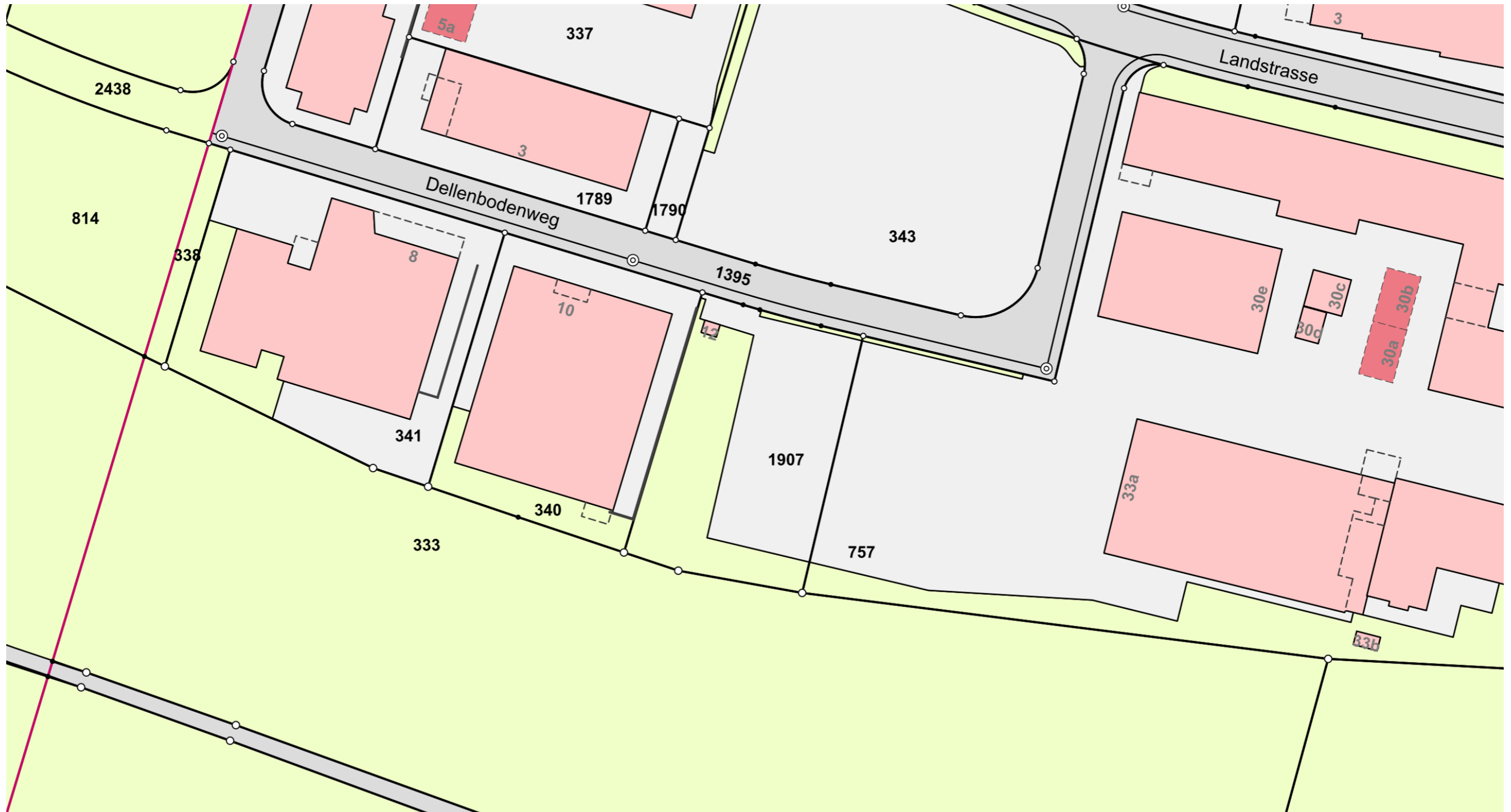
Präsentation

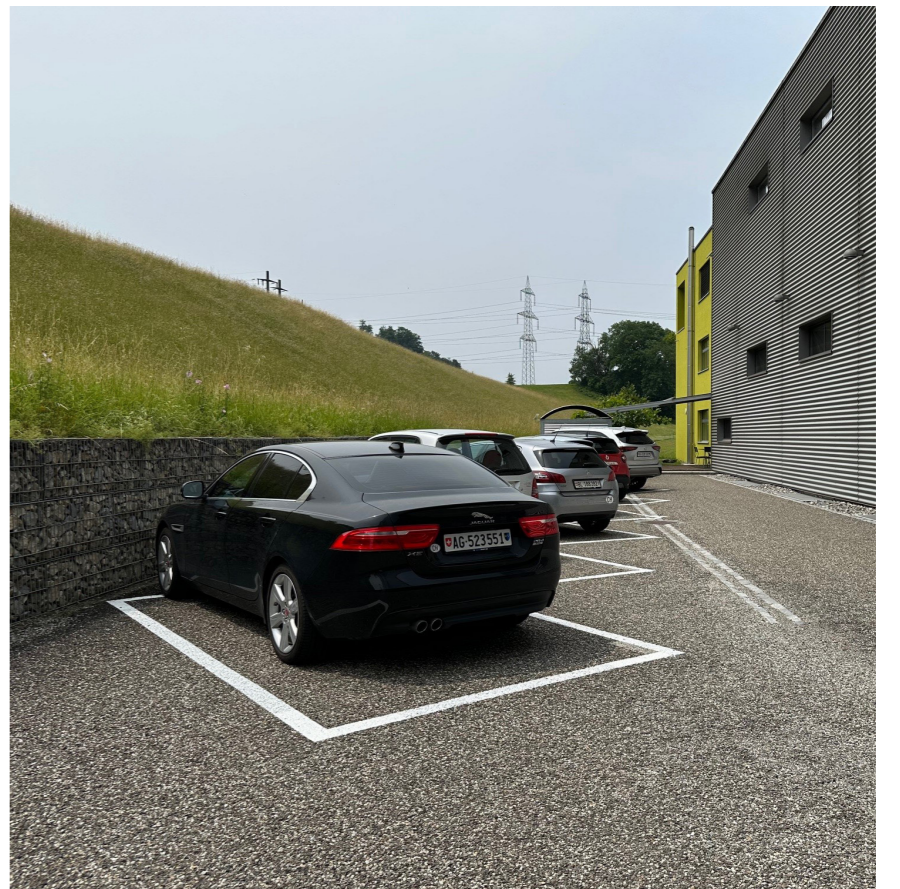
23.06.2025



1. Situationsplan Parzelle 1907
2. Bestandesbilder
3. Geplante Abparzellierung
4. Situationsplan
5. Höhenkurvenpläne
6. Grundrisse und Schnitte
7. Ansichten

Situationsplan Parzelle 1907 23.06.2025





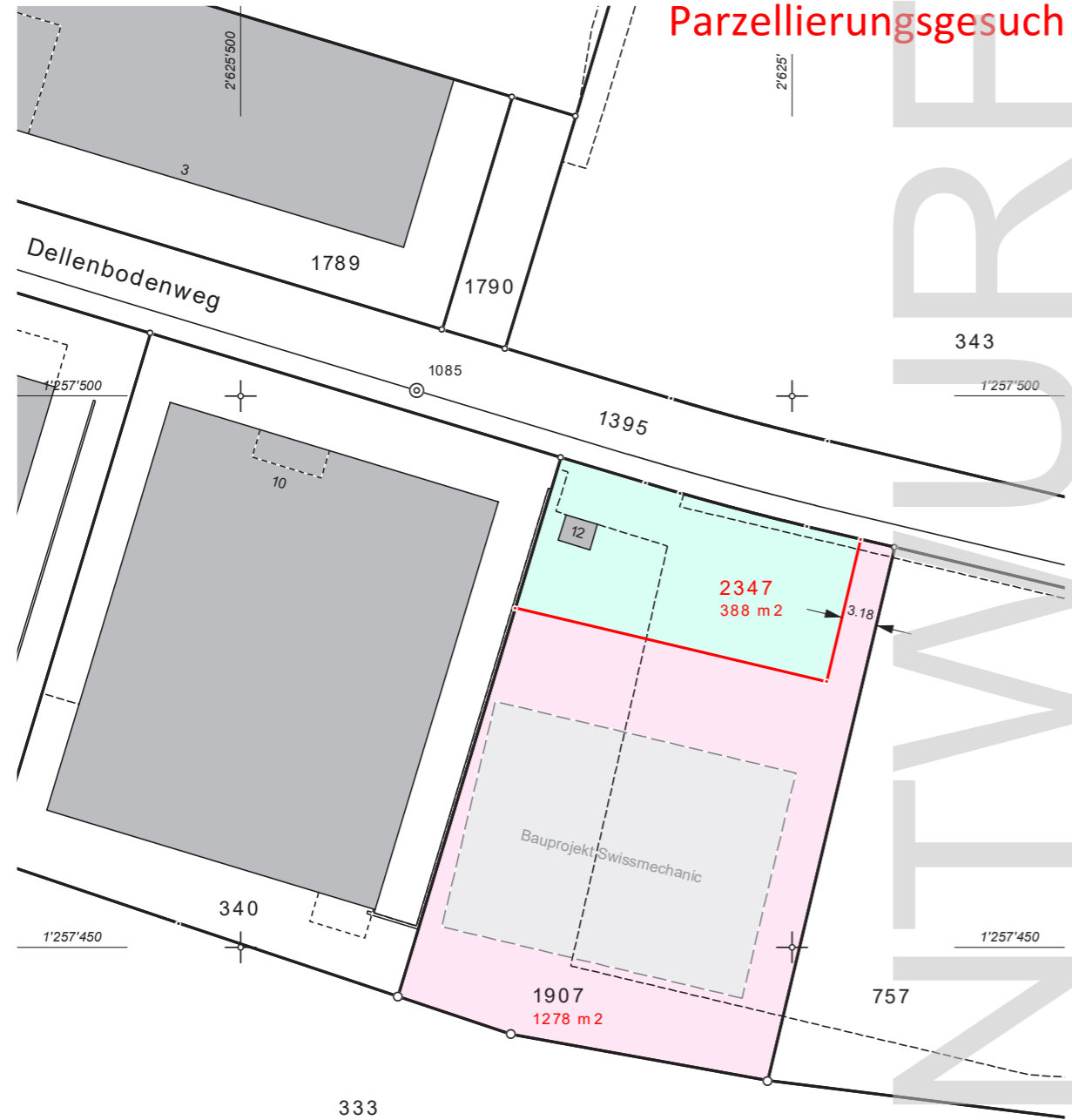
Gepplante Abparzellierung

23.06.2025

Gemeinde Itingen

Mutationsplan Nr. 1498

Parzellierungsgesuch



jermann

Geoinformation
Vermessung
Raumplanung

16.06.2025
Der Nachführungsgeometer:
Adrian Preiswerk
Pat. Ingenieur-Geometer



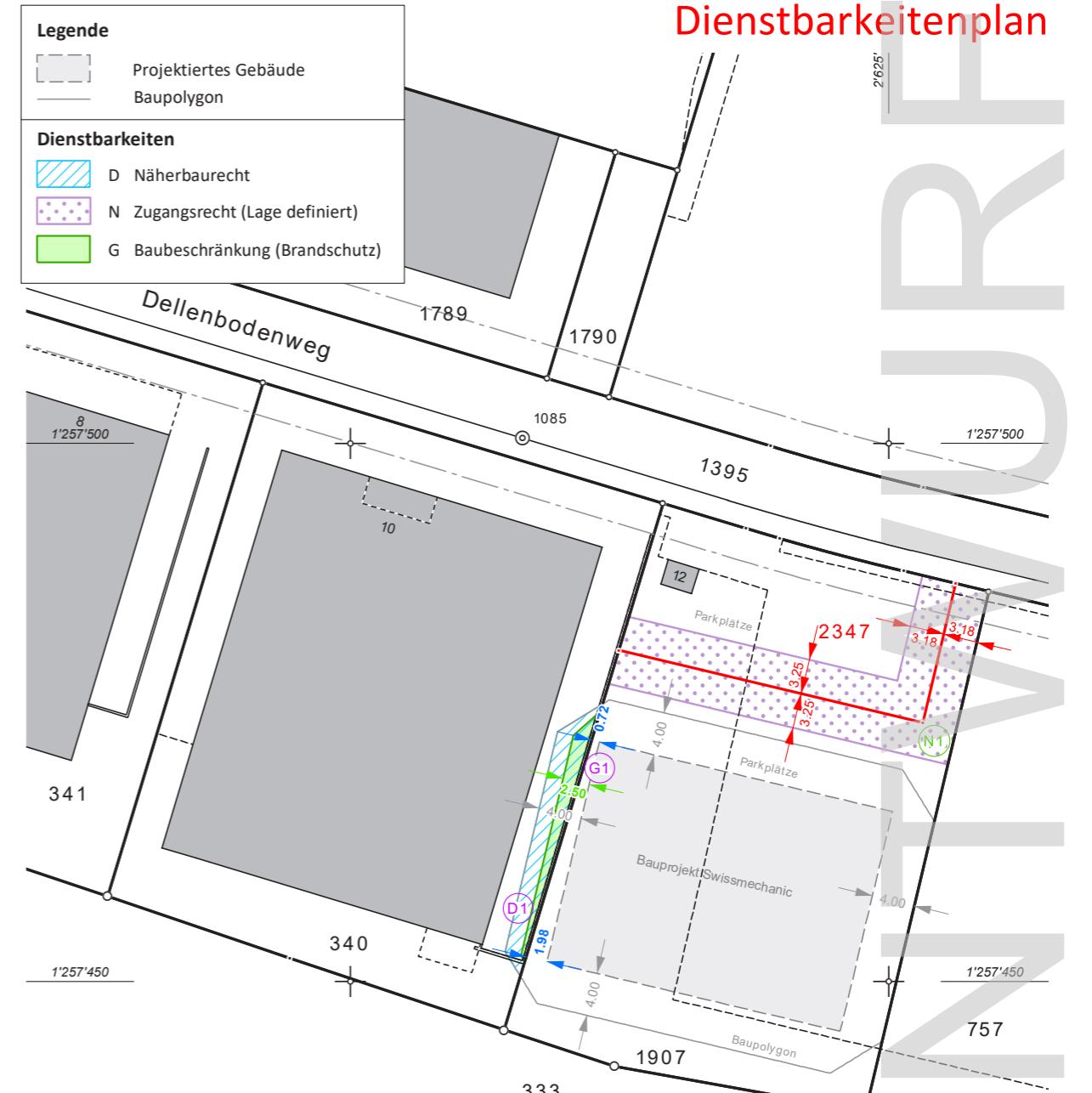
1:500

Jermann Ingenieure + Geometer AG | Gerbegässlein 5 | CH-4450 Sissach
Telefon +41 61 976 97 97 | info@jermann-ag.ch | www.jermann-ag.ch

Gemeinde Itingen

Mutation Nr. 1498

Dienstbarkeitenplan



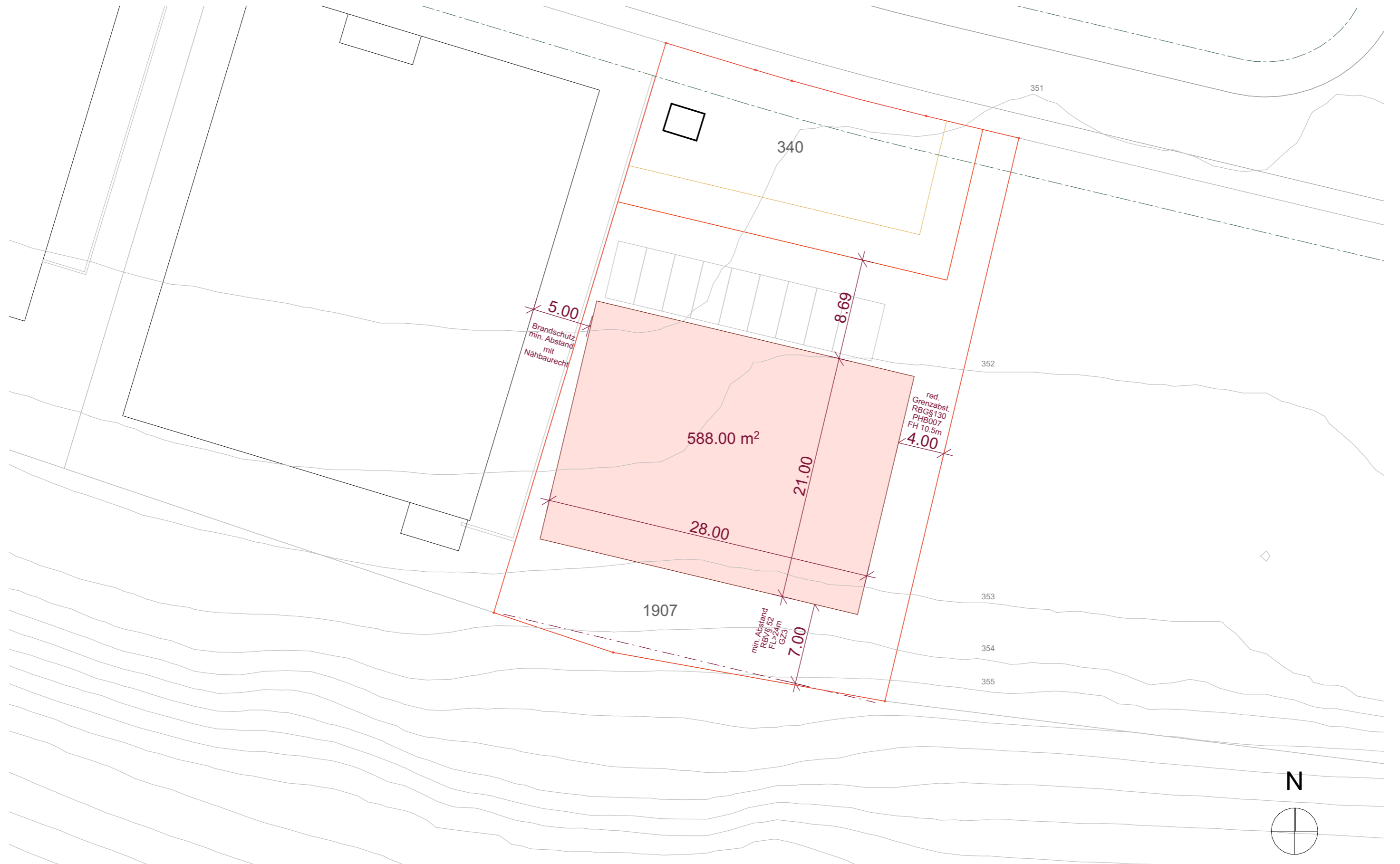
1:500

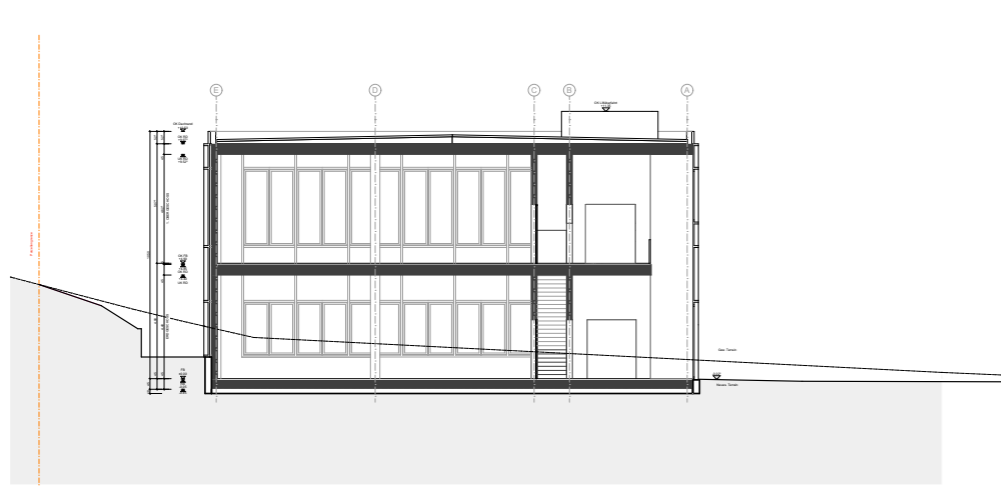
Jermann Ingenieure + Geometer AG | Gerbegässlein 5 | CH-4450 Sissach
Telefon +41 61 976 97 97 | info@jermann-ag.ch | www.jermann-ag.ch

jermann

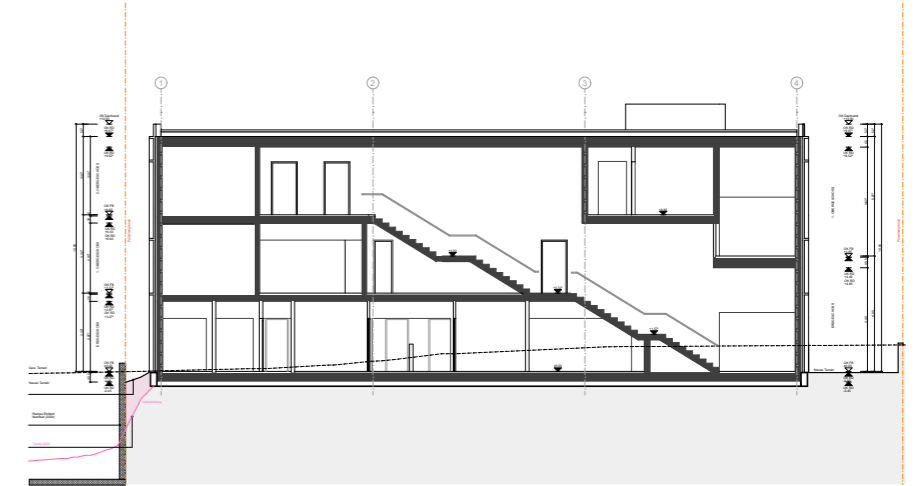
Geoinformation
Vermessung
Raumplanung

16.06.2025
Der Nachführungsgeometer:
Adrian Preiswerk
Pat. Ingenieur-Geometer

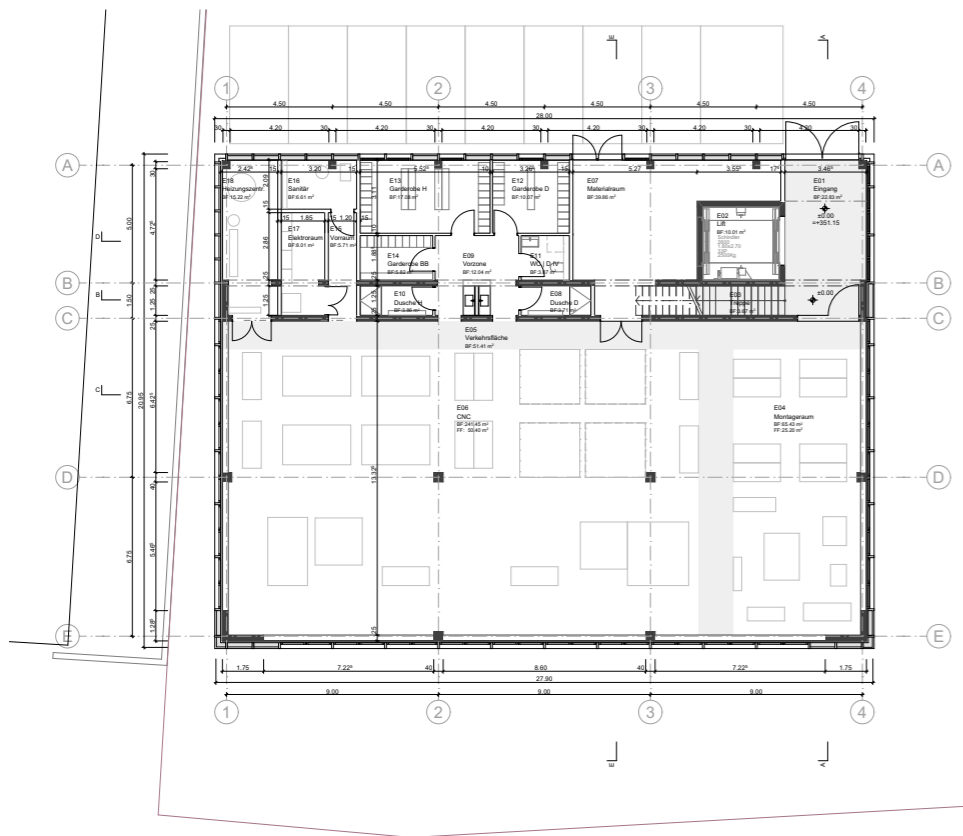




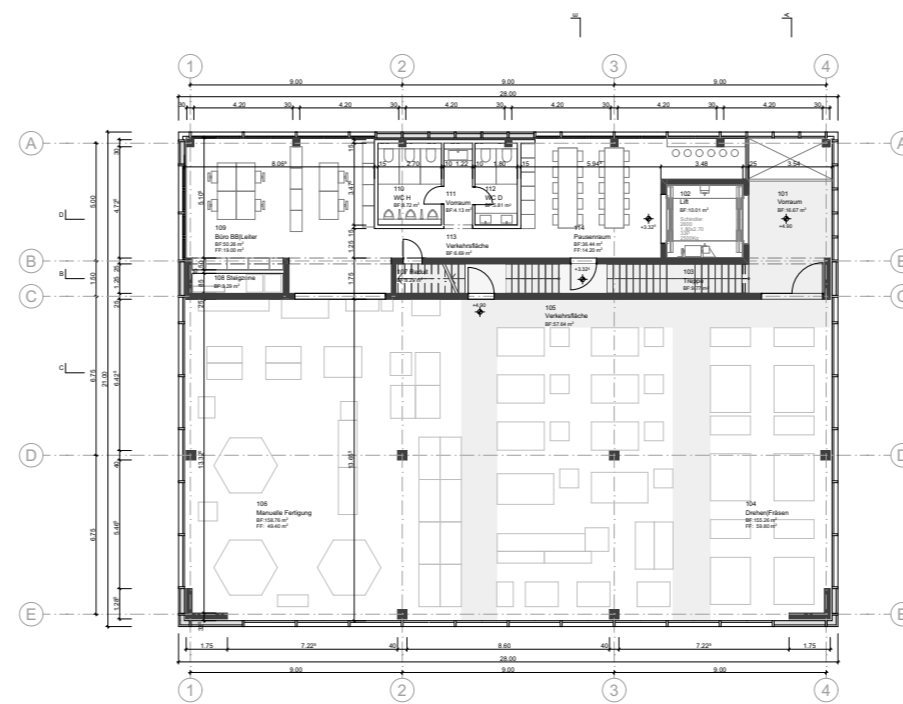
Schnitt A-A



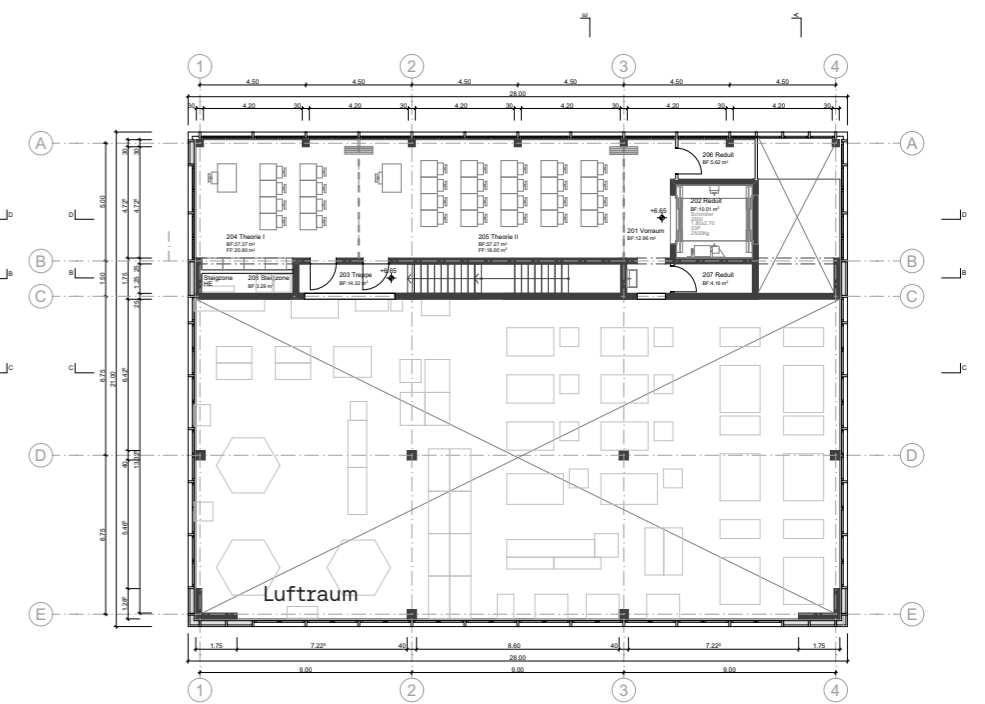
Schnitt B-B



Grundriss Erdgeschoss



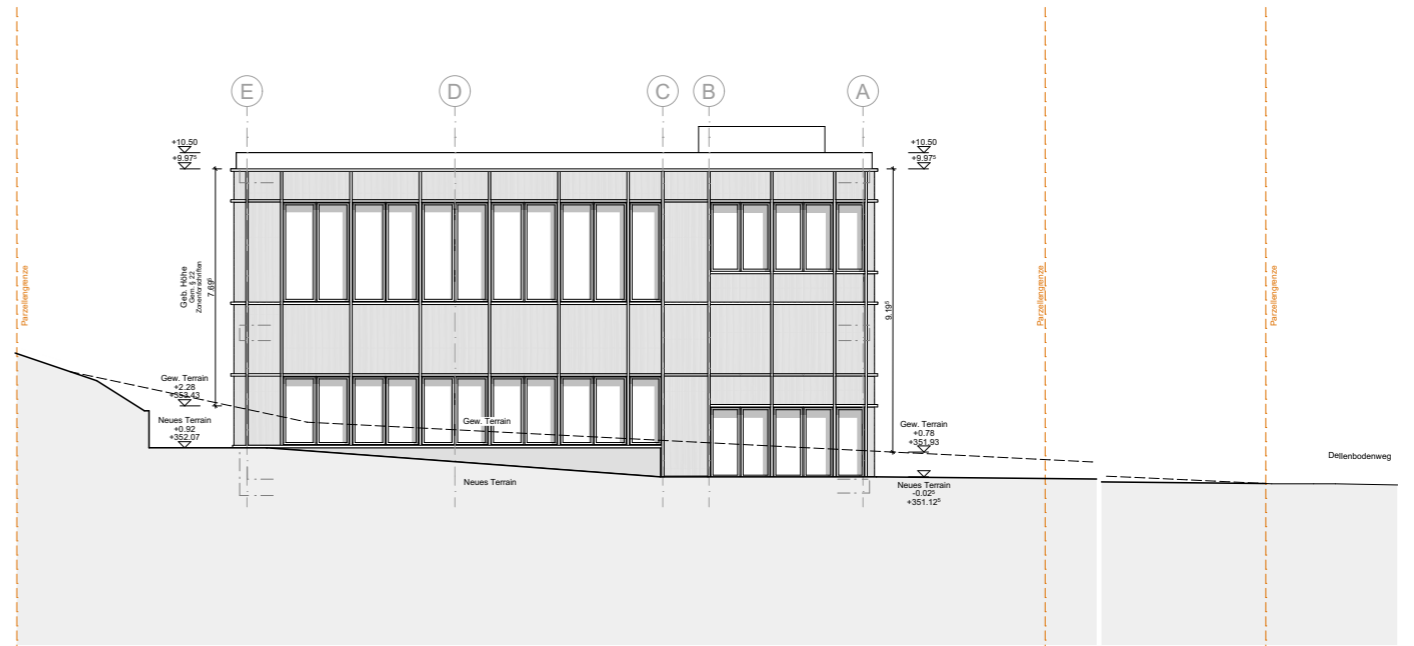
Grundriss 1. Obergeschoss



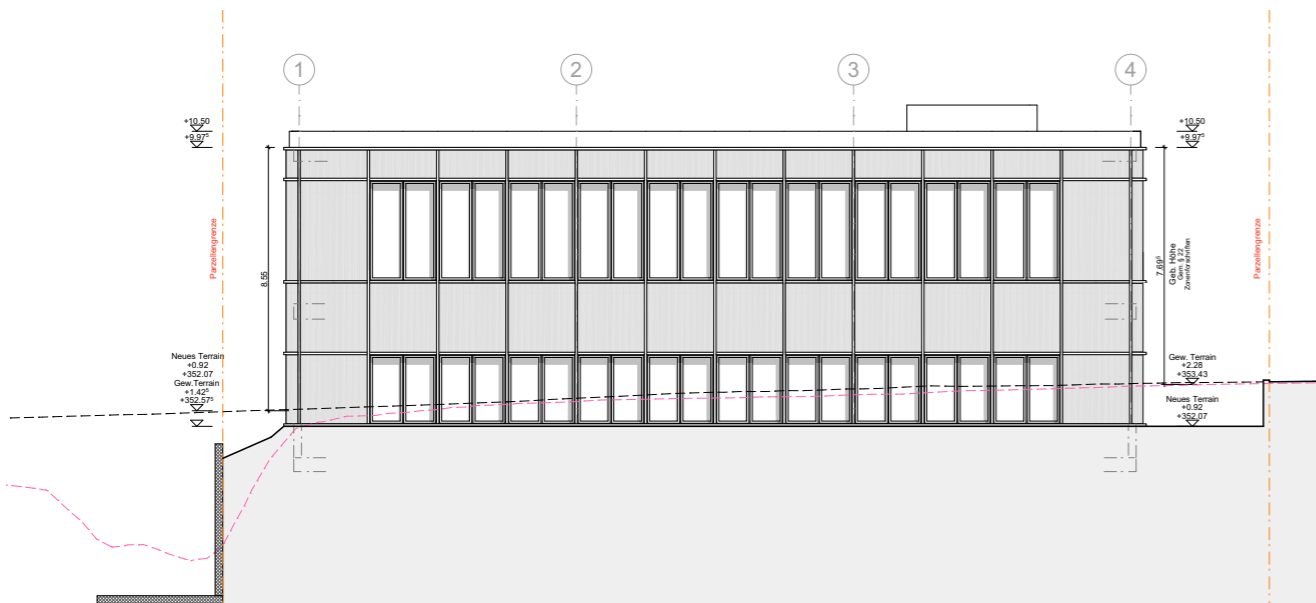
Grundriss 2. Obergeschoss



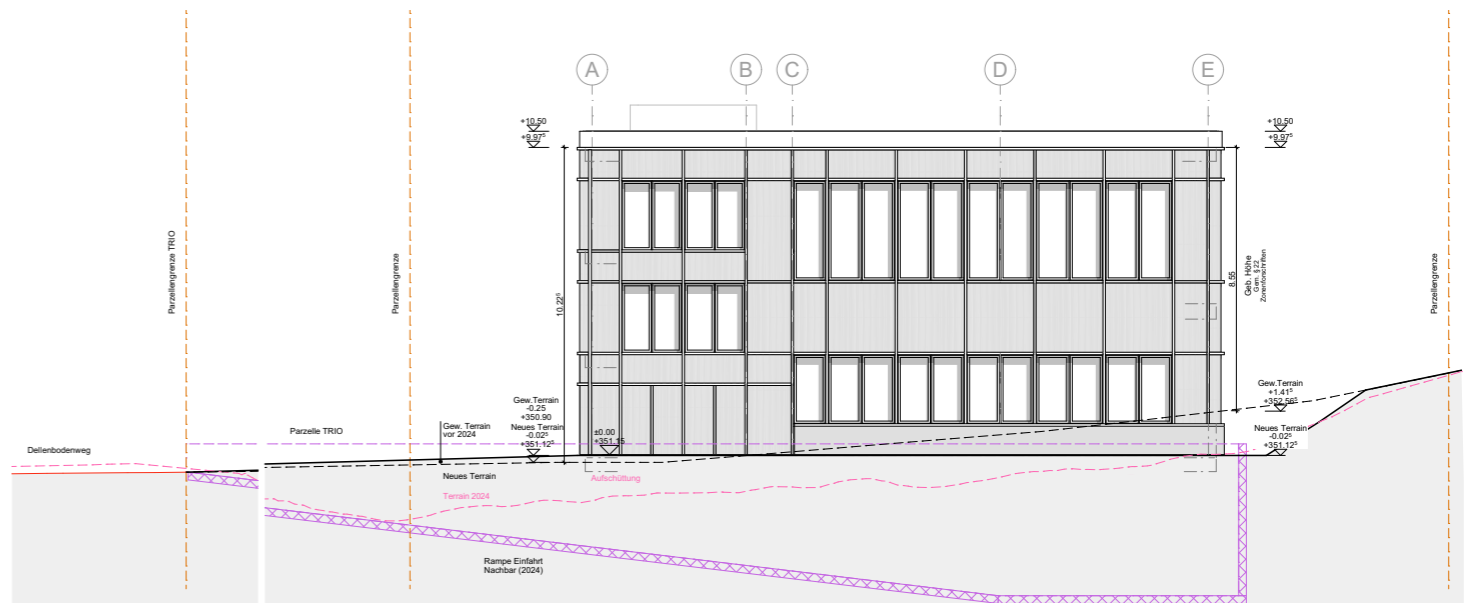
Ansicht Nord | Eingangsfassade



Ansicht Ost



Ansicht Süd | Rückfassade



Ansicht West | Fassade zu Trio