

Vorlage an den Landrat

Titel: **Beantwortung der Interpellation [2017-087](#) von Klaus Kirchmayr,
Fraktion Grüne/EVP: «Zahlen Uni Basel»**

Datum: 13. Juni 2017

Nummer: 2017-087

Bemerkungen: [Verlauf dieses Geschäfts](#)

Links:

- [Übersicht Geschäfte des Landrats](#)
- [Hinweise und Erklärungen zu den Geschäften des Landrats](#)
- [Landrat / Parlament des Kantons Basel-Landschaft](#)
- [Homepage des Kantons Basel-Landschaft](#)

Vorlage an den Landrat

2017/087

Beantwortung der Interpellation 2017/087 von Klaus Kirchmayr, Fraktion Grüne/EVP: «Zahlen Uni Basel»

vom 13. Juni 2017

1. Text der Interpellation

Am 23. Februar 2017 reichte Klaus Kirchmayr die Interpellation 2017/087 «Zahlen Uni Basel» ein. Sie hat folgenden Wortlaut:

In den Diskussionen bezüglich der Universität Basel wird häufig sehr stark aus dem Bauch argumentiert. Fakten zum Nutzen und den Kosten sind dabei lange zu kurz gekommen. Externe Studien mit zweifelhaften Datengrundlagen und Annahmen verstärken die Unsicherheit zusätzlich. Nachdem durch die Antwort auf die Interpellation [2015-363](#) von Florence Brenzikofer bezüglich des Nutzens der Universität Basel fundierte Fakten vorliegen, besteht auch das Bedürfnis bezüglich der wesentlichen Ist-Zahlen einen konzentrierten Überblick zu erhalten. Insbesondere werden Übersichts-Zahlen zur Gewichtung der einzelnen Bereiche der Universität und deren Entwicklung gewünscht.

In diesem Zusammenhang bitte ich die Regierung um die Zusammenstellung gemäss untenstehendem Schema für die folgenden Zahlen:

1. *Total Aufwand (Personalaufwand, Übriger Aufwand, Abschreibungen Sachanlagen)*
2. *Total Ertrag (Trägerbeiträge, Drittleistungen, Gebühren)*
3. *Anzahl ProfessorInnen (ProfessorInnen, Associate ProfessorInnen, Assistenz-ProfessorInnen)*
4. *Anzahl übrige MitarbeiterInnen*
5. *Anzahl Studierende (Bachelor, Master, Doktorat)*

	2011	2012	2013	2014	2015	2016
TOTAL UNIVERSITÄT						
Theologische Fakultät						
Juristische Fakultät						
Medizinische Fakultät						
Departement Biomedical Engineering						
Departement Biomedizin						
Departement Klinische Forschung						
Departement Public Health						
Departement Sport, Bewegung & Gesundheit						
Philosophisch-Historische Fakultät						
Departement Altertumswissenschaften						
Departement Geschichte						
Departement Gesellschaftswissenschaften						
Departement Künste, Medien, Philosophie						
Departement Sprach- und Literaturwissenschaften						
Philosophisch-Naturwissenschaftliche Fakultät						
Departement Biozentrum						
Departement Chemie						
Departement Mathematik/Informatik						
Departement Pharmazie						
Departement Physik						
Departement Umweltwissenschaften						
Wirtschaftswissenschaftliche Fakultät						
Fakultät für Psychologie						
Universitäre Institute						
Zentrale Dienstleistungen						
Nicht zuteilbare Bereiche						

2. Einleitende Bemerkungen

Der Regierungsrat hat die Fragen an die Universität Basel weitergeleitet, welche die Zahlen in tabellarischer Form geliefert hat. Nebst den integrierten Tabellen können den Beilagen 1 und 2 zusätzliche detaillierte Zahlen sowie graphische Darstellungen bezüglich der Erträge und der Anzahl der übrigen Mitarbeitenden (Fragen 2 bzw. 4) entnommen werden.

3. Beantwortung der Fragen

1. Total Aufwand (Personalaufwand, Übriger Aufwand, Abschreibungen Sachanlagen)

Tabelle 1 gibt den Gesamtaufwand der Universität Basel im Zeitraum 2011–2016 wieder. Daraus lässt sich einerseits die Gewichtung der einzelnen Fakultäten und andererseits die Entwicklung des Aufwands entnehmen. Der Aufwand der Medizinischen Fakultät und der Philosophisch-Naturwissenschaftlichen Fakultät macht dabei fast die Hälfte des Gesamtaufwands aus. Gesamthaf sind die Ausgaben seit 2011 um ca. 16.5 % angestiegen.

Tabelle 1: Gesamtaufwand der Universität (in 1000 CHF)

In Schweizer Franken	Jahr 2011	Jahr 2012	Jahr 2013	Jahr 2014	Jahr 2015	Jahr 2016
TOTAL UNIVERSITÄT "Aufwand"	646'146	698'492	646'864	703'267	745'100	752'961
Theologische Fakultät	6'207	6'138	6'141	6'478	6'834	6'505
Juristische Fakultät	12'986	13'183	13'559	13'052	13'785	14'159
Medizinische Fakultät	160'522	163'788	165'066	168'856	172'807	174'348
Biomedical Engineering	-	-	-	674	1'742	3'148
Biomedizin	32'071	33'646	33'871	36'115	38'107	42'024
Medizinische Forschung (Uni-Kliniken)	98'089	98'762	99'719	98'573	97'951	97'775
Public Health	10'717	5'550	5'010	5'325	7'256	7'076
Sport, Bewegung und Gesundheit	-	5'691	5'391	5'586	5'661	5'949
Zahnmedizin	15'554	15'948	16'532	16'617	15'840	11'664
Medizin nicht zuteilbar	4'090	4'190	4'544	5'966	6'250	6'711
Philosophisch-Historische Fakultät	52'203	52'998	52'133	51'301	54'840	56'895
Altertumswissenschaften	4'734	5'280	5'720	6'259	6'032	6'750
Geschichte	6'146	5'718	5'904	6'441	6'982	6'679
Gesellschaftswissenschaften	10'714	11'076	11'658	12'110	10'926	11'728
Künste, Medien und Philosophie	8'427	7'902	7'022	4'657	8'907	8'858
Sprach- und Literaturwissenschaften	13'164	13'278	13'642	14'090	14'556	14'776
Geisteswissenschaften nicht zuteilbar	9'019	9'744	8'187	7'745	7'439	8'103
Philosophisch-Naturwissensch. Fakultät	159'104	162'558	164'309	169'535	172'023	172'409
Biozentrum	60'917	63'805	59'627	60'747	61'843	64'248
Chemie	23'181	21'144	22'641	24'820	26'159	26'743
Mathematik und Informatik	9'732	9'901	10'313	10'528	10'583	9'910
Pharmazie	11'839	12'937	14'237	16'300	15'656	15'711
Physik	23'133	25'272	27'629	26'872	27'809	27'516
Umweltwissenschaften	29'128	28'459	28'867	29'282	29'098	27'333
Naturwissenschaften nicht zuteilbar	1'175	1'040	995	986	874	949
Wirtschaftswissenschaftliche Fakultät	12'998	13'285	13'987	13'711	17'370	18'837
Fakultät für Psychologie	16'344	16'275	15'483	15'480	15'517	15'591
Universitäre Institute	2'329	3'468	5'349	5'060	5'933	7'818
Europainstitut (ab 1.10.1998)	1'739	1'413	3'081	2'632	2'530	2'820
Bio- und Medizinethik	590	1'295	1'444	1'478	1'358	1'500
Center for Philanthropy Studies	-	760	825	950	1'126	1'314
Institut für Bildungswissenschaften	-	-	-	-	671	689
Institut Urban and Landscape Studies	-	-	-	-	247	1'495
Zentrale Dienstleistungen¹⁾	63'802	65'802	71'075	73'127	80'580	80'439
Nicht zuteilbare Bereiche²⁾	159'651	200'996	139'762	186'667	205'410	205'962

Anmerkungen:

- Die zentralen Dienstleistungen beinhalten die Universitätsbibliothek, die IT-Services und das Rektorat. Gerade für die zentralen Dienstleistungs-provider Universitätsbibliothek (plus CHF 3,2 Mio.) und IT-Services (plus CHF 8,8 Mio.) mussten dabei zusätzliche Mittel in den in Jahren 2011 bis 2016 zur Verfügung gestellt werden. Nur so konnten den Anforderungen in der Informationsversorgung (Zeitschriften, e-books, Digitalisierung) und Informationstechnologie (Mengenwachstum, Speicherkapazitäten, Sicherheitsanforderungen, Support) für Lehre und Forschung Rechnung getragen werden. Daneben kommt es aufgrund (sowohl qualitativ wie auch quantitativ) gesteigener Anforderungen im zentralen Leitungsbereich zu Zusatzaufwendungen über die hier betrachteten Jahre von rund CHF 3,5 Mio. Teilweise handelt es sich bei diesen Anstiegen um Transferleistungen zwischen den Gliederungseinheiten und den zentralen Bereichen (IT-Servicestellen, Hauswartstellen, Reinigungskräfte) und teilweise werden diese Zuwächse durch Projektmittel gegenfinanziert und belasten die Mittel der öffentlichen Hand nicht.
- Die nicht zuteilbaren Bereichen beinhalten den gesamten Raumaufwand der Universität, den Immobilienfonds, die zentral belasteten Personalaufwendungen (wie z.B. Rententeuerung, Sozialzulagen, Lehrvertretungen für vakante Professuren, Sonderaufwendungen wie z.B. Sanierungsmassnahmen der Vorsorgewerke, zentral verwaltete Aufwendungen für Bundesprogramme (z.B. Nachwuchsförderung) sowie die Zuweisung für nicht verwendete Projektmittel und allfällig gebildete Rücklagen für zweckgebundene Budgetübertragungen.

Die nach Personalaufwand, übriger Aufwand und Abschreibungen gegliederte Tabelle findet sich in Beilage 1, Seiten 1 - 3.

2. Total Ertrag (Trägerbeiträge, Drittleistungen, Gebühren)

Tabelle 2 zeigt den Gesamtertrag der Universität Basel im Zeitraum 2011–2016 sowie die Erträge der einzelnen Fakultäten. Mit einem Gesamtertrag von CHF 641.401 Mio. im Jahr 2011 bzw. CHF 752.389 Mio. im Jahr 2016 konnte die Universität ihre Einnahmen in dieser Zeit um ca. 17.3 % erhöhen.

Die nach Trägerbeiträgen, Mittel des Schweizerischen Nationalfonds (SNF) + Drittmittel sowie übrigen Erträgen detaillierte Tabelle findet sich in Beilage 1, Seiten 5 - 7. Graphische Darstellungen der Entwicklung der Erträge über die Zeit können der Beilage 2, Seiten 1 – 4, entnommen werden.

Tabelle 2: Gesamtertrag der Universität (in 1000 CHF)

in Schweizer Franken	Jahr 2011	Jahr 2012	Jahr 2013	Jahr 2014	Jahr 2015	Jahr 2016
TOTAL UNIVERSITÄT "Ertrag"¹⁾	641'401	699'876	650'310	714'100	728'680	752'389
Theologische Fakultät	5'359	5'191	6'219	6'853	5'105	4'712
Juristische Fakultät	13'418	13'439	13'400	12'325	13'836	13'336
Medizinische Fakultät²⁾	164'261	162'085	165'941	168'101	177'383	174'931
Biomedical Engineering	-	-	-	797	7'318	4'462
Biomedizin	33'940	32'938	32'022	34'969	38'791	43'234
Medizinische Forschung (Uni-Kliniken)	97'673	98'237	101'307	97'731	93'458	95'610
Public Health	7'284	4'526	6'305	6'298	8'986	7'525
Sport, Bewegung und Gesundheit	5'009	5'837	5'211	5'685	5'559	5'710
Zahnmedizin	15'799	15'889	16'493	16'310	15'944	11'608
Medizin nicht zuteilbar	4'556	4'658	4'604	6'312	7'326	6'782
Philosophisch-Historische Fakultät	50'749	52'884	51'158	53'870	56'406	53'986
Altertumswissenschaften	4'604	5'777	5'364	6'117	6'587	6'810
Geschichte	6'588	5'198	6'136	5'736	7'211	6'451
Gesellschaftswissenschaften	10'401	11'240	11'836	11'323	11'113	10'747
Künste, Medien und Philosophie	7'884	7'372	7'476	8'909	9'665	8'078
Sprach- und Literaturwissenschaften	12'642	13'583	13'465	13'340	14'676	14'324
Geisteswissenschaften nicht zuteilbar	8'630	9'713	6'881	8'444	7'153	7'575
Philosophisch-Naturwissensch. Fakultät	158'421	162'211	160'289	170'897	168'018	167'253
Biozentrum	59'587	62'021	60'638	60'006	62'893	62'888
Chemie	23'109	19'092	20'851	27'856	24'983	25'867
Mathematik und Informatik	10'002	10'418	10'420	9'634	10'349	9'481
Pharmazie	12'563	13'256	13'811	15'005	15'272	16'428
Physik	22'703	28'638	23'537	27'337	25'752	24'795
Umweltwissenschaften	29'191	27'646	29'940	29'458	27'472	26'512
Naturwissenschaften nicht zuteilbar	1'265	1'140	1'092	1'602	1'297	1'283
Wirtschaftswissenschaftliche Fakultät	12'350	12'731	13'539	16'142	18'367	19'207
Fakultät für Psychologie	16'138	16'564	15'567	14'218	15'686	16'403
Universitäre Institute	3'294	3'970	5'410	5'364	6'247	7'732
Europainstitut (ab 1.10.1998)	1'629	2'188	3'255	2'624	2'734	2'580
Bio- und Medizinethik	928	613	1'737	1'381	1'339	1'498
Center for Philanthropy Studies	738	1'169	419	1'359	1'297	1'264
Institut für Bildungswissenschaften	-	-	-	-	671	689
Institut Urban and Landscape Studies	-	-	-	-	205	1'701
Zentrale Dienstleistungen³⁾	63'900	63'257	68'865	71'347	78'844	79'359
Nicht zuteilbare Bereiche³⁾	153'511	207'546	149'920	194'982	188'789	215'470

Anmerkung:

1) Der Gesamtertrag setzt sich zusammen aus der Zuweisung des Finanzierungsbeitrages der Universität (vgl. hierzu auch die Budgetberichte der Universität) pro Gliederungseinheit, den effektiven und jährlich schwankenden Geldeingängen im Drittmittelbereich und den übrigen Erträgen zusammen.

2) Die Medizinische Fakultät beinhaltet die Zuweisungen an die Universitätsspitäler vollumfänglich als Finanzierungsbeitrag der Universität, die erwirtschafteten Drittmittel der Spitäler in den Bereichen Lehre und Forschung sind in dieser Darstellung allerdings nicht enthalten, da sie nicht in den Jahresrechnungen der Universität verbucht werden.

3) Die zentralen Dienstleistungen und nicht zuteilbaren Bereiche werden vor allem durch die Finanzierungsbeiträge der Universität abgedeckt (De- taillierte Ausführungen zu diesen Positionen sind jeweils in Jahresberichten und Budgetberichten der Universität enthalten)

3. Anzahl ProfessorInnen (ProfessorInnen, Associate ProfessorInnen, Assistenz-ProfessorInnen)

In Tabelle 3 ist der Gesamtbestand an Professuren in Vollzeitäquivalenten ersichtlich. Im Jahr 2016 beschäftigte die Universität ca. 255 Professorinnen und Professoren (VZÄ), wobei die Philosophisch-Naturwissenschaftliche Fakultät den grössten Anteil ausmachte.

Tabelle 3: Gesamtbestand Professuren (in VZÄ)
(umfasst alle Anstellungen auch aus Drittmittel finanzierte Stellen soweit auf Payroll Universität)

VZÄ "ProfessorInnen"	Jahr 2011	Jahr 2012	Jahr 2013	Jahr 2014	Jahr 2015	Jahr 2016
TOTAL UNIVERSITÄT¹⁾	232.9	237.4	240.5	242.2	252.1	255.5
Theologische Fakultät	8.0	9.0	9.3	9.5	10.0	8.8
Juristische Fakultät	15.9	17.5	17.5	17.0	17.9	18.5
Medizinische Fakultät¹⁾	24.1	23.1	23.1	24.2	27.8	28.1
Biomedical Engineering	-	-	-	1.0	1.0	2.2
Biomedizin	16.1	15.1	14.1	14.1	15.8	17.1
Medizinische Forschung (Uni-Kliniken)	1.0	1.0	1.0	-	-	-
Public Health	2.0	2.0	2.0	3.2	5.0	5.0
Sport, Bewegung und Gesundheit	2.0	2.0	2.0	2.0	2.4	3.9
Zahnmedizin	3.0	3.0	4.0	4.0	3.6	-
Medizin nicht zuteilbar	-	-	-	-	-	-
Philosophisch-Historische Fakultät	56.4	57.7	55.7	58.8	57.5	59.3
Altertumswissenschaften	5.8	6.6	7.5	7.1	7.5	7.5
Geschichte	9.5	8.5	7.7	7.8	7.5	8.0
Gesellschaftswissenschaften	10.5	11.6	10.8	10.4	10.6	11.4
Künste, Medien und Philosophie	13.2	11.7	10.7	15.1	14.3	14.0
Sprach- und Literaturwissenschaften	16.4	18.3	18.1	17.8	17.6	18.4
Geisteswissenschaften nicht zuteilbar	1.0	1.0	1.0	0.7	-	-
Philosophisch-Naturwissensch. Fakultät	95.5	94.6	97.7	95.7	94.6	92.9
Biozentrum	29.4	29.1	30.1	30.0	30.7	30.6
Chemie	12.8	12.3	13.5	14.0	13.7	12.4
Mathematik und Informatik	15.5	15.3	15.5	13.9	13.4	13.1
Pharmazie	5.2	5.2	6.0	6.2	6.3	6.3
Physik	13.4	13.9	14.3	13.9	15.7	16.3
Umweltwissenschaften	19.3	18.7	18.3	17.6	14.9	14.3
Naturwissenschaften nicht zuteilbar	-	-	-	-	-	-
Wirtschaftswissenschaftliche Fakultät	18.2	19.4	19.1	18.4	21.8	23.2
Fakultät für Psychologie	8.7	8.9	9.0	8.8	9.7	10.3
Universitäre Institute	3.3	3.6	5.5	6.1	9.1	10.7
Europainstitut (ab 1.10.1998)	1.7	1.6	3.5	4.1	5.4	5.1
Bio- und Medizinethik	0.7	1.0	1.0	1.0	1.0	0.8
Center for Philanthropy Studies	1.0	1.0	1.0	1.0	1.0	1.0
Institut für Bildungswissenschaften	-	-	-	-	1.0	1.0
Institut Urban and Landscape Studies	-	-	-	-	0.7	2.9
Zentrale Dienstleistungen	2.9	3.5	3.7	3.8	3.8	3.6
Nicht zuteilbare Bereiche	-	-	-	-	-	-

Anmerkungen:

1) Die hier ausgewiesenen Professuren umfassen auch die aus drittmittelfinanzierte Stellen soweit sie in den Lohnabrechnungen der Universität enthalten sind. Somit sind aber auch alle Professuren im Anstellungsbereich der Kliniken und ab 2016 neu auch der universitären Zahnmedizin (ab 1.1.2016 ausgelagert) nicht hier enthalten.

4. Anzahl übrige MitarbeiterInnen

Tabelle 4 zeigt die Anzahl der übrigen Mitarbeitenden im Zeitraum 2011–2016. Im Jahr 2016 waren neben den Professorinnen und Professoren an der Universität Basel ca. 2690 Mitarbeitende angestellt, wobei die Philosophisch-Naturwissenschaftliche Fakultät mit 1167 Mitarbeitenden den grössten Anteil ausmachte.

In Beilage 2, Seite 5, ist zusätzlich eine graphische Darstellung der Entwicklung der Mitarbeiterzahlen von 2011 - 2016 zu finden.

*Tabelle 4: Gesamtbestand übrige Mitarbeitende in Vollzeitäquivalenten (VZÄ)
(umfasst alle Anstellungen auch aus Drittmittel finanzierte Stellen soweit auf Payroll Universität)*

"Übrige Mitarbeitende" VZÄ	Jahr 2011	Jahr 2012	Jahr 2013	Jahr 2014	Jahr 2015	Jahr 2016
TOTAL UNIVERSITÄT	2'459.7	2'545.5	2'607.9	2'686.4	2'732.2	2'690.1
Theologische Fakultät	29.1	26.0	25.3	28.1	33.6	32.7
Juristische Fakultät	71.4	70.5	70.6	70.0	73.7	73.2
Medizinische Fakultät	382.2	401.2	404.6	396.0	411.8	334.4
Biomedical Engineering	-	-	-	6.4	11.5	24.7
Biomedizin	178.2	191.8	199.2	188.3	204.2	202.6
Medizinische Forschung (Uni-Kliniken)	30.6	33.1	31.7	21.6	19.0	18.5
Public Health	24.1	24.5	22.8	22.5	22.2	24.1
Sport, Bewegung und Gesundheit	33.6	33.5	32.0	31.1	32.8	36.7
Zahnmedizin	99.5	101.0	101.0	102.9	97.9	2.1
Medizin nicht zuteilbar	16.2	17.2	17.8	23.4	24.2	25.8
Philosophisch-Historische Fakultät	312.7	316.4	316.7	331.5	328.1	338.8
Altertumswissenschaften	27.5	29.1	32.3	35.6	32.7	39.6
Geschichte	33.3	35.1	38.9	41.2	46.5	44.8
Gesellschaftswissenschaften	65.8	66.4	69.7	73.8	64.6	68.4
Künste, Medien und Philosophie	47.5	41.5	39.2	43.8	45.6	45.9
Sprach- und Literaturwissenschaften	69.8	73.8	77.0	83.5	84.7	81.6
Geisteswissenschaften nicht zuteilbar	68.8	70.5	59.7	53.5	54.1	58.4
Philosophisch-Naturwissensch. Fakultät	1'109.6	1'142.6	1'173.5	1'183.8	1'174.7	1'166.9
Biozentrum	403.2	406.7	406.4	403.3	405.7	409.9
Chemie	192.5	192.5	193.8	196.8	192.6	188.7
Mathematik und Informatik	69.7	76.5	79.5	79.7	83.0	84.7
Pharmazie	75.8	84.4	100.0	101.2	101.9	102.6
Physik	160.4	171.9	185.2	189.6	188.1	187.3
Umweltwissenschaften	199.0	202.2	202.0	207.2	197.6	187.4
Naturwissenschaften nicht zuteilbar	8.9	8.3	6.6	6.1	5.7	6.4
Wirtschaftswissenschaftliche Fakultät	53.8	59.4	62.6	59.3	63.2	64.9
Fakultät für Psychologie	110.4	110.2	102.2	99.9	98.1	104.7
Universitäre Institute	14.9	22.3	27.1	33.0	39.1	47.2
Europainstitut (ab 1.10.1998)	5.2	4.8	6.2	8.5	9.9	9.5
Bio- und Medizinethik	5.5	13.2	15.7	18.7	18.3	17.1
Center for Philanthropy Studies	4.2	4.3	5.3	5.7	6.6	9.0
Institut für Bildungswissenschaften	-	-	-	-	3.7	3.6
Institut Urban and Landscape Studies	-	-	-	0.2	0.7	8.1
Zentrale Dienstleistungen¹⁾	337.8	359.1	380.6	406.7	428.8	441.4
Nicht zuteilbare Bereiche	38.0	37.9	44.7	78.0	81.1	85.9

Anmerkungen:

1) Im Bereich der zentralen Dienstleistungen handelt es sich bei diesen Anstiegen neben den durch das rein quantitative Wachstum der Universität benötigten Mehrressourcen teilweise auch um Transferleistungen zwischen den Gliederungen und den zentralen Bereichen (z.B. IT-Servicestellen, Springer für die dezentralen Bibliothek gepoolt in der UB, Hauswartstellen, Reinigungskräfte). Diese Zuwächse werden zudem teilweise durch Projektmittel/Overheadmittel gegenfinanziert und belasten die Mittel der öffentlichen Hand nicht.

5. Anzahl Studierende (Bachelor, Master, Doktorat)

Die Anzahl Studierende im Zeitraum 2011–2016 ist aus Tabelle 5 ersichtlich. Die Stufen Bachelor, Master und Doktorat werden dabei einzeln und differenziert nach Fakultät ausgewiesen. Es zeigt sich, dass die Anzahl Studierende auf Masterstufe über alle Fakultäten hinweg seit Herbstsemester 2011 stets leicht zugenommen hat. Auf Bachelor- und Doktoratsstufe lässt sich diese leichte Zunahme, bis auf zwei Ausnahmen im Herbstsemester 2014 und 2015, ebenfalls feststellen.

Tabelle 5: Anzahl Studierende (Bachelor, Master, Doktorat)

Anzahl Studierende	Herbstsemester 2011 Jahr 2011			Herbstsemester 2012 Jahr 2012			Herbstsemester 2013 Jahr 2013			Herbstsemester 2014 Jahr 2014			Herbstsemester 2015 Jahr 2015			Herbstsemester 2016 Jahr 2016		
	Bachelor	Master	Doktorierende	Bachelor	Master	Doktorierende	Bachelor	Master	Doktorierende	Bachelor	Master	Doktorierende	Bachelor	Master	Doktorierende	Bachelor	Master	Doktorierende
TOTAL UNIVERSITÄT	6'444	3'016	2'577	6'539	3'149	2'653	6'585	3'274	2'692	6'548	3'296	2'716	6'665	3'371	2'693	6'601	3'494	2'757
Theologische Fakultät	62	21	25	66	30	28	63	23	33	70	22	33	76	22	30	75	25	28
Juristische Fakultät	780	275	157	764	313	167	778	340	165	723	332	168	793	319	165	828	285	177
Medizinische Fakultät	890	778	647	907	817	650	924	806	684	935	802	723	951	845	714	981	871	795
Biomedical Engineering																		
Biomedizin																		
Medizinische Forschung (Uni-Kliniken)																		
Public Health	28	79	7	30	85	5	28	71	6	13	74	6	2	76	8	-	80	15
Sport, Bewegung und Gesundheit	328	200	10	331	197	12	351	174	9	343	180	12	343	198	12	350	214	12
Zahnmedizin	111	55	99	119	52	95	120	48	107	116	60	99	108	57	103	103	59	102
Medizin nicht zuteilbar	423	444	531	427	483	538	425	513	562	463	468	606	498	514	591	528	518	666
Philosophisch-Historische Fakultät	2'063	587	525	2'054	564	547	2'038	595	542	1'992	643	524	1'968	649	524	1'874	669	497
Altertumswissenschaften	-	-	47	-	-	50	-	-	47	-	-	47	-	-	46	-	-	49
Geschichte	-	-	92	-	-	101	-	-	91	-	-	87	-	-	88	-	-	80
Gesellschaftswissenschaften	-	-	129	-	-	143	-	-	153	-	-	146	-	-	150	-	-	142
Künste, Medien und Philosophie	-	-	116	-	-	112	-	-	105	-	-	102	-	-	104	-	-	94
Sprach- und Literaturwissenschaften	-	-	110	-	-	112	-	-	114	-	-	108	-	-	98	-	-	100
Geisteswissenschaften nicht zuteilbar	-	119	31	-	14	29	-	2	32	-	-	34	-	-	38	-	-	32
Bachelor of Arts	2'063	-	-	2'054	-	-	2'038	-	-	1'992	-	-	1'968	-	-	1'874	-	-
Master of Arts	-	488	-	-	550	-	-	593	-	-	643	-	-	649	-	-	669	-
Philosophisch-Naturwissensch. Fakultät	1'313	589	1'002	1'353	591	1'037	1'344	637	1'056	1'349	634	1'059	1'418	628	1'053	1'404	641	1'034
Biozentrum	-	128	463	-	107	455	-	123	458	-	128	455	-	119	494	-	124	461
Chemie	117	45	136	117	38	139	108	51	139	105	49	137	99	31	121	102	40	124
Mathematik und Informatik	201	56	47	208	60	51	201	57	53	200	62	56	228	61	59	220	63	63
Pharmazie	325	167	70	322	193	82	332	192	88	335	202	89	372	222	85	377	240	78
Physik/Nanowissenschaften	141	63	112	163	59	118	156	67	133	149	76	136	167	75	130	162	72	130
Umweltwissenschaften	182	114	130	193	118	139	207	113	131	202	96	118	191	98	112	180	88	104
Naturwissenschaften nicht zuteilbar	347	18	44	350	20	53	342	34	54	358	23	68	361	22	62	363	14	74
Wirtschaftswissenschaftliche Fakultät	852	376	101	901	398	109	912	425	96	942	433	88	950	412	83	908	438	82
Fakultät für Psychologie	484	200	120	494	236	115	526	247	116	537	252	121	509	275	114	531	300	118
Universitäre Institute	-	64	-	-	90	-	-	87	-	-	84	-	-	128	10	-	174	26
Europainstitut (ab 1.10.1998)	-	64	-	-	90	-	-	87	-	-	84	-	-	98	-	-	111	-
Bio- und Medizinethik	-	-	-	-	-	-	-	-	-	-	-	-	-	-	-	-	-	-
Center for Philanthropy Studies	-	-	-	-	-	-	-	-	-	-	-	-	-	-	-	-	-	-
Institut für Bildungswissenschaften	-	-	-	-	-	-	-	-	-	-	-	-	30	10	-	63	26	-
Institut Urban and Landscape Studies	-	-	-	-	-	-	-	-	-	-	-	-	-	-	-	-	-	-
Zentrale Dienstleistungen	-	-	-	-	-	-	-	-	-	-	-	-	-	-	-	-	-	-
Nicht zuteilbare Bereiche	-	126	-	-	110	-	-	114	-	-	94	-	-	93	-	-	91	-

Beilagen:

- 1. Gesamtaufwand, Gesamtertrag, Anzahl Mitarbeitende von 2011–2016
- 2. Graphische Darstellung der Zahlen gem. Beilage 1

Liestal, 13. Juni 2017

Im Namen des Regierungsrates

Der Präsident:

Thomas Weber

Der Landschreiber:

Peter Vetter

Gesamtaufwand detailliert

in 1000 Schweizer Franken

	Jahr 2011				Jahr 2012			
	Personal	Übr. Aufwand	Abschreibungen	Total	Personal	Übr. Aufwand	Abschreibungen	Total
TOTAL UNIVERSITÄT "Aufwand"	323'359	301'751	21'036	646'146	376'122	296'627	25'743	698'492
Theologische Fakultät	5'694	469	44	6'207	5'543	546	50	6'138
Juristische Fakultät	11'465	1'362	159	12'986	11'703	1'320	160	13'183
Medizinische Fakultät	56'457	101'193	2'871	160'522	58'957	101'575	3'257	163'788
Biomedical Engineering	-	-	-	-	-	-	-	-
Biomedizin	22'032	8'262	1'776	32'071	23'269	8'307	2'070	33'646
Medizinische Forschung (Uni-Kliniken)	12'304	85'464	321	98'089	12'534	85'856	372	98'762
Public Health	8'394	2'094	229	10'717	4'003	1'517	31	5'550
Sport, Bewegung und Gesundheit	-	-	-	-	4'694	780	216	5'691
Zahnmedizin	11'274	3'861	419	15'554	11'680	3'805	463	15'948
Medizin nicht zuteilbar	2'453	1'512	126	4'090	2'777	1'309	104	4'190
Philosophisch-Historische Fakultät	45'814	5'571	819	52'203	46'757	5'488	752	52'998
Altertumswissenschaften	4'184	422	129	4'734	4'674	471	134	5'280
Geschichte	5'556	514	76	6'146	5'136	496	86	5'718
Gesellschaftswissenschaften	9'256	1'350	108	10'714	9'757	1'217	103	11'076
Künste, Medien und Philosophie	7'484	820	123	8'427	7'056	724	122	7'902
Sprach- und Literaturwissenschaften	11'955	1'006	203	13'164	12'258	829	190	13'278
Geisteswissenschaften nicht zuteilbar	7'380	1'458	180	9'019	7'876	1'751	117	9'744
Philosophisch-Naturwissensch. Fakultät	116'945	28'652	13'507	159'104	121'351	26'533	14'674	162'558
Biozentrum	41'760	12'884	6'273	60'917	42'721	14'465	6'620	63'805
Chemie	16'488	4'784	1'908	23'181	16'245	2'843	2'056	21'144
Mathematik und Informatik	8'809	770	153	9'732	9'364	371	166	9'901
Pharmazie	8'911	1'851	1'077	11'839	9'658	1'999	1'281	12'937
Physik	16'543	3'828	2'762	23'133	19'017	3'174	3'081	25'272
Umweltwissenschaften	23'289	4'510	1'329	29'128	23'390	3'659	1'410	28'459
Naturwissenschaften nicht zuteilbar	1'145	26	4	1'175	956	23	60	1'040
Wirtschaftswissenschaftliche Fakultät	11'033	1'702	263	12'998	11'662	1'380	242	13'285
Fakultät für Psychologie	12'929	2'871	544	16'344	13'504	2'285	487	16'275
Universitäre Institute	1'798	505	26	2'329	2'834	594	40	3'468
Europainstitut (ab 1.10.1998)	1'271	461	7	1'739	1'127	273	13	1'413
Bio- und Medizinethik	527	44	18	590	1'184	84	27	1'295
Center for Philanthropy Studies	-	-	-	-	524	237	-	760
Institut für Bildungswissenschaften	-	-	-	-	-	-	-	-
Institut Urban and Landscape Studies	-	-	-	-	-	-	-	-
Zentrale Dienstleistungen¹⁾	41'919	19'688	2'195	63'802	45'614	17'760	2'428	65'802
Nicht zuteilbare Bereiche²⁾	19'305	139'738	608	159'651	58'196	139'147	3'653	200'996

Fussnoten:

1) vgl. Texte auf Tabelle ohne Aufriss

2) vgl. Texte auf Tabelle ohne Aufriss

Gesamtaufwand detailliert

in 1000 Schweizer Franken

	Jahr 2013				Jahr 2014			
	Personal	Übr. Aufwand	Abschreibungen	Total	Personal	Übr. Aufwand	Abschreibungen	Total
TOTAL UNIVERSITÄT "Aufwand"	341'448	276'647	28'769	646'864	353'264	324'617	29'558	707'439
Theologische Fakultät	5'484	609	48	6'141	5'636	786	56	6'478
Juristische Fakultät	12'008	1'403	148	13'559	11'648	1'254	150	13'052
Medizinische Fakultät	59'336	102'392	3'339	165'066	59'851	105'277	3'729	168'856
Biomedical Engineering	-	-	-	-	642	30	3	674
Biomedizin	23'267	8'462	2'142	33'871	22'937	10'688	2'490	36'115
Medizinische Forschung (Uni-Kliniken)	13'231	86'132	356	99'719	12'297	85'906	369	98'573
Public Health	3'638	1'344	28	5'010	3'926	1'367	32	5'325
Sport, Bewegung und Gesundheit	4'501	661	229	5'391	4'461	882	244	5'586
Zahnmedizin	12'012	4'032	488	16'532	11'891	4'211	515	16'617
Medizin nicht zuteilbar	2'687	1'761	96	4'544	3'697	2'193	76	5'966
Philosophisch-Historische Fakultät	46'454	4'955	724	52'133	48'831	5'815	828	55'473
Altertumswissenschaften	5'060	542	118	5'720	5'425	706	127	6'259
Geschichte	5'234	589	81	5'904	5'595	760	86	6'441
Gesellschaftswissenschaften	10'183	1'365	111	11'658	10'342	1'632	136	12'110
Künste, Medien und Philosophie	6'310	583	129	7'022	7'948	742	139	8'829
Sprach- und Literaturwissenschaften	12'790	678	174	13'642	13'075	817	199	14'090
Geisteswissenschaften nicht zuteilbar	6'878	1'198	111	8'187	6'445	1'158	141	7'745
Philosophisch-Naturwissensch. Fakultät	123'221	24'836	16'251	164'309	124'559	27'627	17'349	169'535
Biozentrum	42'249	9'987	7'390	59'627	41'908	10'628	8'211	60'747
Chemie	16'562	3'707	2'372	22'641	17'216	5'156	2'448	24'820
Mathematik und Informatik	9'657	505	151	10'313	9'611	763	153	10'528
Pharmazie	11'106	1'698	1'433	14'237	11'572	3'181	1'547	16'300
Physik	19'568	4'568	3'493	27'629	19'450	3'955	3'467	26'872
Umweltwissenschaften	23'147	4'357	1'363	28'867	23'913	3'889	1'480	29'282
Naturwissenschaften nicht zuteilbar	931	14	50	995	889	56	42	986
Wirtschaftswissenschaftliche Fakultät	12'204	1'519	264	13'987	11'719	1'703	289	13'711
Fakultät für Psychologie	12'665	2'335	483	15'483	12'649	2'242	589	15'480
Universitäre Institute	4'442	860	48	5'349	4'037	972	51	5'060
Europainstitut (ab 1.10.1998)	2'568	494	18	3'081	2'000	606	26	2'632
Bio- und Medizinethik	1'307	107	30	1'444	1'360	93	25	1'478
Center for Philanthropy Studies	566	258	-	825	677	272	-	950
Institut für Bildungswissenschaften	-	-	-	-	-	-	-	-
Institut Urban and Landscape Studies	-	-	-	-	-	-	-	-
Zentrale Dienstleistungen¹⁾	47'133	21'201	2'741	71'075	49'565	20'800	2'763	73'127
Nicht zuteilbare Bereiche²⁾	18'501	116'538	4'723	139'762	24'771	158'143	3'753	186'667

Fussnoten:

1) vgl. Texte auf Tabelle ohne Aufriss

2) vgl. Texte auf Tabelle ohne Aufriss

Gesamtaufwand detailliert

in 1000 Schweizer Franken

	Jahr 2015				Jahr 2016			
	Personal	Übr. Aufwand	Abschreibungen	Total	Personal	Übr. Aufwand	Abschreibungen	Total
TOTAL UNIVERSITÄT "Aufwand"	381'651	333'531	29'917	745'100	381'733	340'588	30'639	752'960
Theologische Fakultät	6'217	568	48	6'834	5'985	478	42	6'505
Juristische Fakultät	12'555	1'081	149	13'785	12'666	1'343	150	14'159
Medizinische Fakultät	63'681	105'337	3'789	172'807	56'183	114'552	3'613	174'348
Biomedical Engineering	1'259	339	144	1'742	2'516	369	263	3'148
Biomedizin	25'642	9'981	2'484	38'107	27'419	11'951	2'654	42'024
Medizinische Forschung (Uni-Kliniken)	11'280	86'394	278	97'951	11'478	86'017	281	97'775
Public Health	5'423	1'800	33	7'256	5'409	1'634	33	7'076
Sport, Bewegung und Gesundheit	4'844	557	259	5'661	5'215	425	309	5'949
Zahnmedizin	11'400	3'911	529	15'840	153	11'511	-	11'664
Medizin nicht zuteilbar	3'833	2'356	62	6'250	3'993	2'645	73	6'711
Philosophisch-Historische Fakultät	48'330	5'635	876	54'840	50'738	5'214	942	56'895
Altertumswissenschaften	5'156	742	134	6'032	5'860	725	165	6'750
Geschichte	6'205	683	94	6'982	5'975	599	104	6'679
Gesellschaftswissenschaften	9'350	1'427	149	10'926	10'304	1'262	161	11'728
Künste, Medien und Philosophie	8'085	682	139	8'907	8'037	682	139	8'858
Sprach- und Literaturwissenschaften	13'273	1'078	204	14'556	13'780	778	217	14'776
Geisteswissenschaften nicht zuteilbar	6'260	1'023	155	7'439	6'782	1'167	155	8'103
Philosophisch-Naturwissensch. Fakultät	127'982	26'196	17'845	172'023	126'995	26'953	18'461	172'409
Biozentrum	42'499	10'896	8'448	61'843	43'827	12'025	8'396	64'248
Chemie	19'146	4'481	2'531	26'159	18'964	4'626	3'153	26'743
Mathematik und Informatik	9'571	778	235	10'583	9'119	517	274	9'910
Pharmazie	11'974	2'230	1'452	15'656	11'992	2'351	1'368	15'711
Physik	20'490	3'691	3'629	27'809	20'058	3'742	3'715	27'516
Umweltwissenschaften	23'528	4'050	1'521	29'098	22'151	3'651	1'531	27'333
Naturwissenschaften nicht zuteilbar	775	70	30	874	884	41	24	949
Wirtschaftswissenschaftliche Fakultät	12'671	4'439	260	17'370	13'312	5'281	244	18'837
Fakultät für Psychologie	12'722	2'171	624	15'517	12'711	2'271	608	15'591
Universitäre Institute	5'078	809	46	5'933	6'716	1'039	62	7'817
Europainstitut (ab 1.10.1998)	2'170	334	25	2'530	2'353	437	29	2'820
Bio- und Medizinethik	1'269	73	16	1'358	1'434	53	14	1'500
Center for Philanthropy Studies	827	296	2	1'126	999	303	12	1'314
Institut für Bildungswissenschaften	623	48	0	671	648	41	1	689
Institut Urban and Landscape Studies	189	57	2	247	1'283	205	7	1'494
Zentrale Dienstleistungen¹⁾	53'152	24'328	3'100	80'580	54'401	23'169	2'868	80'439
Nicht zuteilbare Bereiche²⁾	39'263	162'967	3'180	205'410	42'025	160'288	3'648	205'962

Fussnoten:

1) vgl. Texte auf Tabelle ohne Aufriss

2) vgl. Texte auf Tabelle ohne Aufriss

Gesamtaufwand der Universität (umfasst Mittel der öffentlichen Hand und Drittmittel = konsolidierte Betrachtung)

in 1000 Schweizer Franken	Jahr 2011	Jahr 2012	Jahr 2013	Jahr 2014	Jahr 2015	Jahr 2016
TOTAL UNIVERSITÄT "Aufwand"	646'146	698'492	646'864	707'439	745'100	752'960
Theologische Fakultät	6'207	6'138	6'141	6'478	6'834	6'505
Juristische Fakultät	12'986	13'183	13'559	13'052	13'785	14'159
Medizinische Fakultät	160'522	163'788	165'066	168'856	172'807	174'348
Biomedical Engineering	-	-	-	674	1'742	3'148
Biomedizin	32'071	33'646	33'871	36'115	38'107	42'024
Medizinische Forschung (Uni-Kliniken)	98'089	98'762	99'719	98'573	97'951	97'775
Public Health	10'717	5'550	5'010	5'325	7'256	7'076
Sport, Bewegung und Gesundheit	-	5'691	5'391	5'586	5'661	5'949
Zahnmedizin	15'554	15'948	16'532	16'617	15'840	11'664
Medizin nicht zuteilbar	4'090	4'190	4'544	5'966	6'250	6'711
Philosophisch-Historische Fakultät	52'203	52'998	52'133	55'473	54'840	56'895
Altertumswissenschaften	4'734	5'280	5'720	6'259	6'032	6'750
Geschichte	6'146	5'718	5'904	6'441	6'982	6'679
Gesellschaftswissenschaften	10'714	11'076	11'658	12'110	10'926	11'728
Künste, Medien und Philosophie	8'427	7'902	7'022	8'829	8'907	8'858
Sprach- und Literaturwissenschaften	13'164	13'278	13'642	14'090	14'556	14'776
Geisteswissenschaften nicht zuteilbar	9'019	9'744	8'187	7'745	7'439	8'103
Philosophisch-Naturwissensch. Fakultät	159'104	162'558	164'309	169'535	172'023	172'409
Biozentrum	60'917	63'805	59'627	60'747	61'843	64'248
Chemie	23'181	21'144	22'641	24'820	26'159	26'743
Mathematik und Informatik	9'732	9'901	10'313	10'528	10'583	9'910
Pharmazie	11'839	12'937	14'237	16'300	15'656	15'711
Physik	23'133	25'272	27'629	26'872	27'809	27'516
Umweltwissenschaften	29'128	28'459	28'867	29'282	29'098	27'333
Naturwissenschaften nicht zuteilbar	1'175	1'040	995	986	874	949
Wirtschaftswissenschaftliche Fakultät	12'998	13'285	13'987	13'711	17'370	18'837
Fakultät für Psychologie	16'344	16'275	15'483	15'480	15'517	15'591
Universitäre Institute	2'329	3'468	5'349	5'060	5'933	7'817
Europainstitut (ab 1.10.1998)	1'739	1'413	3'081	2'632	2'530	2'820
Bio- und Medizinethik	590	1'295	1'444	1'478	1'358	1'500
Center for Philanthropy Studies	-	760	825	950	1'126	1'314
Institut für Bildungswissenschaften	-	-	-	-	671	689
Institut Urban and Landscape Studies	-	-	-	-	247	1'494
Zentrale Dienstleistungen¹⁾	63'802	65'802	71'075	73'127	80'580	80'439
Nicht zuteilbare Bereiche²⁾	159'651	200'996	139'762	186'667	205'410	205'962

Fussnoten:

- Die zentralen Dienstleistungen beinhalten die Universitätsbibliothek, die IT-Services und das Rektorat. Gerade für die zentralen Dienstleistungsanbieter Universitätsbibliothek (plus CHF 3,2 Mio.) und IT-Services (plus CHF 8,8 Mio.) mussten dabei zusätzliche Mittel in den Jahren 2011 bis 2016 zur Verfügung gestellt werden. Nur so konnten den Anforderungen in der Informationsversorgung (Zeitschriften, e-books, Digitalisierung) und Informationstechnologie (Mengenwachstum, Speicherkapazitäten, Sicherheitsanforderungen, Support) für Lehre und Forschung Rechnung getragen werden. Daneben kommt es aufgrund (sowohl qualitativ wie auch quantitativ) gestiegener Anforderungen im zentralen Leitungsbereich zu Zusatzaufwendungen über die hier betrachteten Jahre von rund CHF 3,5 Mio. Teilweise handelt es sich bei diesen Anstiegen um Transferleistungen zwischen den Gliederungseinheiten und den zentralen Bereichen (IT-Servicestellen, Hauswartstellen, Reinigungskräfte) und teilweise werden diese Zuwächse durch Projektmittel gegenfinanziert und belasten die Mittel der öffentlichen Hand nicht.
- Die nicht zuteilbaren Bereichen beinhalten den gesamten Raumaufwand der Universität, den Immobilienfonds, die zentral belasteten Personalaufwendungen (wie z.B. Rententeuerung, Sozialzulagen, Lehrvertretungen für vakante Professuren, Sonderaufwendungen wie z.B. Sanierungsmassnahmen der Vorsorgewerke, zentral verwaltete Aufwendungen für Bundesprogramme (z.B. Nachwuchsförderung) sowie die Zuweisung für nicht verwendete Projektmittel und allfällig gebildete Rücklagen für zweckgebundene Budgetübertragungen.

Gesamtertrag detailliert

in 1000 Schweizer Franken

	Jahr 2011				Jahr 2012			
	Trägerbeiträge	SNF + Drittmittel	Übrige Erträge	Total	Trägerbeiträge	SNF + Drittmittel	Übrige Erträge	Total
TOTAL UNIVERSITÄT "Ertrag"¹⁾	443'585	138'050	59'766	641'401	492'564	135'080	72'232	699'876
Theologische Fakultät	3'415	1'845	98	5'359	3'500	1'519	172	5'191
Juristische Fakultät	10'972	1'961	485	13'418	10'963	1'813	662	13'439
Medizinische Fakultät²⁾	114'462	32'345	17'454	164'261	116'542	28'937	16'606	162'085
Biomedical Engineering	-	-	-	-	-	-	-	-
Biomedizin	14'129	11'598	8'212	33'940	14'960	9'437	8'541	32'938
Medizinische Forschung (Uni-Kliniken)	81'994	15'442	238	97'673	82'670	15'255	311	98'237
Public Health	2'177	2'604	2'503	7'284	2'236	1'414	875	4'526
Sport, Bewegung und Gesundheit	4'062	947	-	5'009	4'563	917	357	5'837
Zahnmedizin	8'368	956	6'474	15'799	8'451	960	6'478	15'889
Medizin nicht zuteilbar	3'732	798	27	4'556	3'662	953	43	4'658
Philosophisch-Historische Fakultät	33'025	16'978	745	50'749	34'116	18'072	696	52'884
Altertumswissenschaften	3'047	1'492	65	4'604	3'308	2'390	79	5'777
Geschichte	4'098	2'469	21	6'588	3'557	1'612	29	5'198
Gesellschaftswissenschaften	5'758	4'315	328	10'401	6'116	4'854	270	11'240
Künste, Medien und Philosophie	5'983	1'822	79	7'884	6'003	1'312	58	7'372
Sprach- und Literaturwissenschaften	9'197	3'269	176	12'642	9'569	3'882	131	13'583
Geisteswissenschaften nicht zuteilbar	4'942	3'611	77	8'630	5'563	4'022	128	9'713
Philosophisch-Naturwissensch. Fakultät	93'026	60'862	4'532	158'421	92'659	65'499	4'053	162'211
Biozentrum	38'014	20'611	963	59'587	39'232	22'050	739	62'021
Chemie	12'793	10'039	277	23'109	10'983	7'889	220	19'092
Mathematik und Informatik	6'261	3'510	231	10'002	6'356	3'814	248	10'418
Pharmazie	7'550	4'551	462	12'563	8'197	4'659	401	13'256
Physik	9'990	11'778	935	22'703	9'656	18'048	934	28'638
Umweltwissenschaften	17'623	9'905	1'664	29'191	17'311	8'824	1'511	27'646
Naturwissenschaften nicht zuteilbar	795	469	1	1'265	924	215	1	1'140
Wirtschaftswissenschaftliche Fakultät	8'765	2'333	1'253	12'350	9'156	2'601	974	12'731
Fakultät für Psychologie	9'882	5'064	1'192	16'138	10'271	5'077	1'216	16'564
Universitäre Institute	1'458	1'704	132	3'294	1'638	1'801	531	3'970
Europainstitut (ab 1.10.1998)	987	510	132	1'629	922	389	161	1'472
Bio- und Medizinethik	470	458	-	928	715	611	2	1'329
Center for Philanthropy Studies	1	736	-	738	0	801	368	1'169
Institut für Bildungswissenschaften	-	-	-	-	-	-	-	-
Institut Urban and Landscape Studies	-	-	-	-	-	-	-	-
Zentrale Dienstleistungen³⁾	55'169	4'470	4'260	63'900	57'348	1'710	4'199	63'257
Nicht zuteilbare Bereiche³⁾	113'409	10'489	29'613	153'511	156'371	8'051	43'124	207'546

Fussnoten:

- 1) vgl. Texte auf Tabelle ohne Aufriss
- 2) vgl. Texte auf Tabelle ohne Aufriss
- 3) vgl. Texte auf Tabelle ohne Aufriss

Gesamtertrag detailliert

in 1000 Schweizer Franken

	Jahr 2013				Jahr 2014			
	Trägerbeiträge	SNF + Drittmittel	Übrige Erträge	Total	Trägerbeiträge	SNF + Drittmittel	Übrige Erträge	Total
TOTAL UNIVERSITÄT "Ertrag"¹⁾	458'407	125'282	66'620	650'310	472'372	147'076	94'651	714'100
Theologische Fakultät	3'571	2'470	178	6'219	3'388	3'190	274	6'853
Juristische Fakultät	11'235	1'576	590	13'400	11'000	747	578	12'325
Medizinische Fakultät²⁾	117'627	29'843	18'471	165'941	118'776	31'239	18'086	168'101
Biomedical Engineering	-	-	-	-	533	264	-	797
Biomedizin	15'464	7'820	8'738	32'022	15'521	10'540	8'908	34'969
Medizinische Forschung (Uni-Kliniken)	83'052	17'755	500	101'307	82'077	15'072	582	97'731
Public Health	2'249	2'008	2'048	6'305	2'297	2'825	1'177	6'298
Sport, Bewegung und Gesundheit	4'332	402	477	5'211	4'450	751	484	5'685
Zahnmedizin	8'892	937	6'664	16'493	8'622	788	6'900	16'310
Medizin nicht zuteilbar	3'639	921	43	4'604	5'276	1'001	35	6'312
Philosophisch-Historische Fakultät	33'662	16'862	634	51'158	33'227	19'985	657	53'870
Altertumswissenschaften	3'421	1'869	74	5'364	3'413	2'645	59	6'117
Geschichte	3'676	2'437	23	6'136	3'881	1'839	16	5'736
Gesellschaftswissenschaften	6'045	5'593	198	11'836	5'851	5'256	216	11'323
Künste, Medien und Philosophie	5'340	2'061	75	7'476	6'017	2'828	64	8'909
Sprach- und Literaturwissenschaften	9'941	3'412	112	13'465	9'900	3'310	130	13'340
Geisteswissenschaften nicht zuteilbar	5'238	1'490	153	6'881	4'166	4'107	171	8'444
Philosophisch-Naturwissensch. Fakultät	97'313	58'223	4'752	160'289	101'786	64'233	4'879	170'897
Biozentrum	40'181	19'890	568	60'638	39'688	19'791	527	60'006
Chemie	11'771	8'804	275	20'851	13'460	14'139	257	27'856
Mathematik und Informatik	6'283	3'915	222	10'420	6'346	3'023	265	9'634
Pharmazie	9'762	3'542	508	13'811	11'069	3'355	580	15'005
Physik	10'402	11'978	1'156	23'537	11'716	14'373	1'248	27'337
Umweltwissenschaften	17'967	9'950	2'023	29'940	18'099	9'406	1'952	29'458
Naturwissenschaften nicht zuteilbar	947	144	0	1'092	1'408	145	49	1'602
Wirtschaftswissenschaftliche Fakultät	9'743	2'893	903	13'539	9'263	6'176	704	16'142
Fakultät für Psychologie	9'879	4'076	1'611	15'567	10'474	2'418	1'326	14'218
Universitäre Institute	2'453	2'494	464	5'410	2'767	2'102	495	5'364
Europainstitut (ab 1.10.1998)	1'675	1'542	37	3'255	1'821	793	10	2'624
Bio- und Medizinethik	778	924	35	1'737	746	628	7	1'381
Center for Philanthropy Studies	-	27	392	419	200	681	478	1'359
Institut für Bildungswissenschaften	-	-	-	-	-	-	-	-
Institut Urban and Landscape Studies	-	-	-	-	-	-	-	-
Zentrale Dienstleistungen³⁾	63'120	1'513	4'232	68'865	64'613	2'445	4'289	71'347
Nicht zuteilbare Bereiche³⁾	109'804	5'332	34'784	149'920	117'077	14'542	63'363	194'982

Fussnoten:

- 1) vgl. Texte auf Tabelle ohne Aufriss
- 2) vgl. Texte auf Tabelle ohne Aufriss
- 3) vgl. Texte auf Tabelle ohne Aufriss

Gesamtertrag detailliert

in 1000 Schweizer Franken

	Jahr 2015				Jahr 2016			
	Trägerbeiträge	SNF + Drittmittel	Übrige Erträge	Total	Trägerbeiträge	SNF + Drittmittel	Übrige Erträge	Total
TOTAL UNIVERSITÄT "Ertrag"¹⁾	496'106	158'623	73'951	728'680	536'321	147'877	68'191	752'389
Theologische Fakultät	3'550	1'445	110	5'105	3'398	1'159	155	4'712
Juristische Fakultät	11'261	2'012	564	13'836	11'241	1'494	601	13'336
Medizinische Fakultät²⁾	116'977	40'737	19'669	177'383	124'004	37'216	13'711	174'931
Biomedical Engineering	955	6'273	90	7'318	837	3'281	344	4'462
Biomedizin	15'982	13'195	9'615	38'791	16'873	16'438	9'923	43'234
Medizinische Forschung (Uni-Kliniken)	78'258	14'731	469	93'458	82'180	13'051	379	95'610
Public Health	2'712	4'111	2'162	8'986	2'728	3'012	1'786	7'525
Sport, Bewegung und Gesundheit	4'636	425	498	5'559	4'895	519	296	5'710
Zahnmedizin	8'676	462	6'806	15'944	10'566	120	922	11'608
Medizin nicht zuteilbar	5'759	1'539	28	7'326	5'925	795	62	6'782
Philosophisch-Historische Fakultät	33'952	21'560	894	56'406	34'809	18'513	664	53'986
Altertumswissenschaften	3'498	3'033	56	6'587	3'543	3'197	70	6'810
Geschichte	3'916	3'274	21	7'211	3'956	2'449	46	6'451
Gesellschaftswissenschaften	5'794	4'991	328	11'113	6'234	4'349	164	10'747
Künste, Medien und Philosophie	6'324	3'307	35	9'665	6'211	1'755	112	8'078
Sprach- und Literaturwissenschaften	9'777	4'690	209	14'676	10'100	4'142	82	14'324
Geisteswissenschaften nicht zuteilbar	4'643	2'265	245	7'153	4'765	2'621	189	7'575
Philosophisch-Naturwissensch. Fakultät	102'810	59'577	5'630	168'018	103'692	57'338	6'223	167'253
Biozentrum	41'952	20'122	819	62'893	42'064	19'926	898	62'888
Chemie	12'206	12'548	229	24'983	12'594	12'956	317	25'867
Mathematik und Informatik	6'700	3'465	184	10'349	6'956	2'275	249	9'481
Pharmazie	11'133	3'164	975	15'272	11'593	3'245	1'591	16'428
Physik	10'899	13'339	1'514	25'752	10'971	12'188	1'636	24'795
Umweltwissenschaften	18'774	6'809	1'889	27'472	18'359	6'621	1'532	26'512
Naturwissenschaften nicht zuteilbar	1'146	130	21	1'297	1'155	128	0	1'283
Wirtschaftswissenschaftliche Fakultät	9'502	8'322	543	18'367	9'810	8'623	774	19'207
Fakultät für Psychologie	10'693	3'304	1'689	15'686	10'793	3'882	1'728	16'403
Universitäre Institute	3'655	2'091	501	6'247	4'837	2'356	538	7'732
Europainstitut (ab 1.10.1998)	1'867	866	1	2'734	1'912	603	65	2'580
Bio- und Medizinethik	743	592	5	1'339	786	703	9	1'498
Center for Philanthropy Studies	214	588	494	1'297	218	585	461	1'264
Institut für Bildungswissenschaften	627	44	-	671	513	176	-	689
Institut Urban and Landscape Studies	204	-	1	205	1'408	290	3	1'701
Zentrale Dienstleistungen³⁾	68'969	5'313	4'563	78'844	70'218	3'211	5'930	79'359
Nicht zuteilbare Bereiche³⁾	134'737	14'264	39'788	188'789	163'517	14'086	37'867	215'470

Fussnoten:

- 1) vgl. Texte auf Tabelle ohne Aufriss
- 2) vgl. Texte auf Tabelle ohne Aufriss
- 3) vgl. Texte auf Tabelle ohne Aufriss

Gesamtertrag der Universität (umfasst Mittel der öffentlichen Hand und Drittmittel = konsolidierte Betrachtung)

in 1000 Schweizer Franken	Jahr 2011	Jahr 2012	Jahr 2013	Jahr 2014	Jahr 2015	Jahr 2016
TOTAL UNIVERSITÄT "Ertrag"¹⁾	641'401	699'876	650'310	714'100	728'680	752'389
Theologische Fakultät	5'359	5'191	6'219	6'853	5'105	4'712
Juristische Fakultät	13'418	13'439	13'400	12'325	13'836	13'336
Medizinische Fakultät²⁾	164'261	162'085	165'941	168'101	177'383	174'931
Biomedical Engineering	-	-	-	797	7'318	4'462
Biomedizin	33'940	32'938	32'022	34'969	38'791	43'234
Medizinische Forschung (Uni-Kliniken)	97'673	98'237	101'307	97'731	93'458	95'610
Public Health	7'284	4'526	6'305	6'298	8'986	7'525
Sport, Bewegung und Gesundheit	5'009	5'837	5'211	5'685	5'559	5'710
Zahnmedizin	15'799	15'889	16'493	16'310	15'944	11'608
Medizin nicht zuteilbar	4'556	4'658	4'604	6'312	7'326	6'782
Philosophisch-Historische Fakultät	50'749	52'884	51'158	53'870	56'406	53'986
Altertumswissenschaften	4'604	5'777	5'364	6'117	6'587	6'810
Geschichte	6'588	5'198	6'136	5'736	7'211	6'451
Gesellschaftswissenschaften	10'401	11'240	11'836	11'323	11'113	10'747
Künste, Medien und Philosophie	7'884	7'372	7'476	8'909	9'665	8'078
Sprach- und Literaturwissenschaften	12'642	13'583	13'465	13'340	14'676	14'324
Geisteswissenschaften nicht zuteilbar	8'630	9'713	6'881	8'444	7'153	7'575
Philosophisch-Naturwissensch. Fakultät	158'421	162'211	160'289	170'897	168'018	167'253
Biozentrum	59'587	62'021	60'638	60'006	62'893	62'888
Chemie	23'109	19'092	20'851	27'856	24'983	25'867
Mathematik und Informatik	10'002	10'418	10'420	9'634	10'349	9'481
Pharmazie	12'563	13'256	13'811	15'005	15'272	16'428
Physik	22'703	28'638	23'537	27'337	25'752	24'795
Umweltwissenschaften	29'191	27'646	29'940	29'458	27'472	26'512
Naturwissenschaften nicht zuteilbar	1'265	1'140	1'092	1'602	1'297	1'283
Wirtschaftswissenschaftliche Fakultät	12'350	12'731	13'539	16'142	18'367	19'207
Fakultät für Psychologie	16'138	16'564	15'567	14'218	15'686	16'403
Universitäre Institute	3'294	3'970	5'410	5'364	6'247	7'732
Europainstitut (ab 1.10.1998)	1'629	1'472	3'255	2'624	2'734	2'580
Bio- und Medizinethik	928	1'329	1'737	1'381	1'339	1'498
Center for Philanthropy Studies	738	1'169	419	1'359	1'297	1'264
Institut für Bildungswissenschaften	-	-	-	-	671	689
Institut Urban and Landscape Studies	-	-	-	-	205	1'701
Zentrale Dienstleistungen³⁾	63'900	63'257	68'865	71'347	78'844	79'359
Nicht zuteilbare Bereiche³⁾	153'511	207'546	149'920	194'982	188'789	215'470
Gesamtuniversität nicht zuteilbar	153'511	207'546	149'920	194'982	188'789	215'470

Fussnoten:

- 1) Der Gesamtertrag setzt sich zusammen aus der Zuweisung des Finanzierungsbeitrages der Universität (vgl. hierzu auch die Budgetberichte der Universität) pro Gliederungseinheit, den effektiven und jährlich schwankenden Geldeingängen im Drittmittelbereich und den übrigen Erträgen zusammen.
- 2) Die Medizinische Fakultät beinhaltet die Zuweisungen an die Universitätsspitäler vollumfänglich als Finanzierungsbeitrag der Universität, die erwirtschafteten Drittmittel der Spitäler in den Bereichen Lehre und Forschung sind in dieser Darstellung allerdings nicht enthalten, da sie nicht in den Jahresrechnungen der Universität verbucht werden.
- 3) Die zentralen Dienstleistungen und nicht zuteilbaren Bereiche werden vor allem durch die Finanzierungsbeiträge der Universität abgedeckt (Detaillierte Ausführungen zu diesen Positionen sind jeweils in Jahresberichten und Budgetberichten der Universität enthalten).

Gesamtbestand Professuren der Universität in Vollzeitäquivalenten

(umfasst alle Anstellungen auch aus Drittmittel finanzierte Stellen soweit auf Payroll Universität)

Vollzeitäquivalente "ProfessorInnen"	Jahr 2011	Jahr 2012	Jahr 2013	Jahr 2014	Jahr 2015	Jahr 2016
TOTAL UNIVERSITÄT¹⁾	232.9	237.4	240.5	242.2	252.1	255.5
Theologische Fakultät	8.0	9.0	9.3	9.5	10.0	8.8
Juristische Fakultät	15.9	17.5	17.5	17.0	17.9	18.5
Medizinische Fakultät¹⁾	24.1	23.1	23.1	24.2	27.8	28.1
Biomedical Engineering	-	-	-	1.0	1.0	2.2
Biomedizin	16.1	15.1	14.1	14.1	15.8	17.1
Medizinische Forschung (Uni-Kliniken)	1.0	1.0	1.0	-	-	-
Public Health	2.0	2.0	2.0	3.2	5.0	5.0
Sport, Bewegung und Gesundheit	2.0	2.0	2.0	2.0	2.4	3.9
Zahnmedizin	3.0	3.0	4.0	4.0	3.6	-
Medizin nicht zuteilbar	-	-	-	-	-	-
Philosophisch-Historische Fakultät	56.4	57.7	55.7	58.8	57.5	59.3
Altertumswissenschaften	5.8	6.6	7.5	7.1	7.5	7.5
Geschichte	9.5	8.5	7.7	7.8	7.5	8.0
Gesellschaftswissenschaften	10.5	11.6	10.8	10.4	10.6	11.4
Künste, Medien und Philosophie	13.2	11.7	10.7	15.1	14.3	14.0
Sprach- und Literaturwissenschaften	16.4	18.3	18.1	17.8	17.6	18.4
Geisteswissenschaften nicht zuteilbar	1.0	1.0	1.0	0.7	-	-
Philosophisch-Naturwissensch. Fakultät	95.5	94.6	97.7	95.7	94.6	92.9
Biozentrum	29.4	29.1	30.1	30.0	30.7	30.6
Chemie	12.8	12.3	13.5	14.0	13.7	12.4
Mathematik und Informatik	15.5	15.3	15.5	13.9	13.4	13.1
Pharmazie	5.2	5.2	6.0	6.2	6.3	6.3
Physik	13.4	13.9	14.3	13.9	15.7	16.3
Umweltwissenschaften	19.3	18.7	18.3	17.6	14.9	14.3
Naturwissenschaften nicht zuteilbar	-	-	-	-	-	-
Wirtschaftswissenschaftliche Fakultät	18.2	19.4	19.1	18.4	21.8	23.2
Fakultät für Psychologie	8.7	8.9	9.0	8.8	9.7	10.3
Universitäre Institute	3.3	3.6	5.5	6.1	9.1	10.7
Europainstitut (ab 1.10.1998)	1.7	1.6	3.5	4.1	5.4	5.1
Bio- und Medizinethik	0.7	1.0	1.0	1.0	1.0	0.8
Center for Philanthropy Studies	1.0	1.0	1.0	1.0	1.0	1.0
Institut für Bildungswissenschaften	-	-	-	-	1.0	1.0
Institut Urban and Landscape Studies	-	-	-	-	0.7	2.9
Zentrale Dienstleistungen	2.9	3.5	3.7	3.8	3.8	3.6
Nicht zuteilbare Bereiche	-	-	-	-	-	-

Fussnoten:

- 1) Die hier ausgewiesenen Professuren umfassen auch die aus drittmittelfinanzierte Stellen soweit sie in den Lohnabrechnungen der Universität enthalten sind. Somit sind aber auch alle Professuren im Anstellungsbereich der Kliniken und ab 2016 neu auch der universitären Zahnmedizin (ab 1.1.2016 ausgelagert) nicht hier enthalten.

Gesamtbestand Übrige Mitarbeitende der Universität in Vollzeitäquivalenten

(umfasst alle Anstellungen auch aus Drittmittel finanzierte Stellen soweit auf Payroll Universität)

Vollzeitäquivalente "Übrige Mitarb."	Jahr 2011	Jahr 2012	Jahr 2013	Jahr 2014	Jahr 2015	Jahr 2016
TOTAL UNIVERSITÄT	2'459.7	2'545.5	2'607.9	2'686.4	2'732.2	2'690.1
Theologische Fakultät	29.1	26.0	25.3	28.1	33.6	32.7
Juristische Fakultät	71.4	70.5	70.6	70.0	73.7	73.2
Medizinische Fakultät	382.2	401.2	404.6	396.0	411.8	334.4
Biomedical Engineering	-	-	-	6.4	11.5	24.7
Biomedizin	178.2	191.8	199.2	188.3	204.2	202.6
Medizinische Forschung (Uni-Kliniken)	30.6	33.1	31.7	21.6	19.0	18.5
Public Health	24.1	24.5	22.8	22.5	22.2	24.1
Sport, Bewegung und Gesundheit	33.6	33.5	32.0	31.1	32.8	36.7
Zahnmedizin	99.5	101.0	101.0	102.9	97.9	2.1
Medizin nicht zuteilbar	16.2	17.2	17.8	23.4	24.2	25.8
Philosophisch-Historische Fakultät	312.7	316.4	316.7	331.5	328.1	338.8
Altertumswissenschaften	27.5	29.1	32.3	35.6	32.7	39.6
Geschichte	33.3	35.1	38.9	41.2	46.5	44.8
Gesellschaftswissenschaften	65.8	66.4	69.7	73.8	64.6	68.4
Künste, Medien und Philosophie	47.5	41.5	39.2	43.8	45.6	45.9
Sprach- und Literaturwissenschaften	69.8	73.8	77.0	83.5	84.7	81.6
Geisteswissenschaften nicht zuteilbar	68.8	70.5	59.7	53.5	54.1	58.4
Philosophisch-Naturwissensch. Fakultät	1'109.6	1'142.6	1'173.5	1'183.8	1'174.7	1'166.9
Biozentrum	403.2	406.7	406.4	403.3	405.7	409.9
Chemie	192.5	192.5	193.8	196.8	192.6	188.7
Mathematik und Informatik	69.7	76.5	79.5	79.7	83.0	84.7
Pharmazie	75.8	84.4	100.0	101.2	101.9	102.6
Physik	160.4	171.9	185.2	189.6	188.1	187.3
Umweltwissenschaften	199.0	202.2	202.0	207.2	197.6	187.4
Naturwissenschaften nicht zuteilbar	8.9	8.3	6.6	6.1	5.7	6.4
Wirtschaftswissenschaftliche Fakultät	53.8	59.4	62.6	59.3	63.2	64.9
Fakultät für Psychologie	110.4	110.2	102.2	99.9	98.1	104.7
Universitäre Institute	14.9	22.3	27.1	33.0	39.1	47.2
Europainstitut (ab 1.10.1998)	5.2	4.8	6.2	8.5	9.9	9.5
Bio- und Medizinethik	5.5	13.2	15.7	18.7	18.3	17.1
Center for Philanthropy Studies	4.2	4.3	5.3	5.7	6.6	9.0
Institut für Bildungswissenschaften	-	-	-	-	3.7	3.6
Institut Urban and Landscape Studies	-	-	-	0.2	0.7	8.1
Zentrale Dienstleistungen¹⁾	337.8	359.1	380.6	406.7	428.8	441.4
Nicht zuteilbare Bereiche	38.0	37.9	44.7	78.0	81.1	85.9

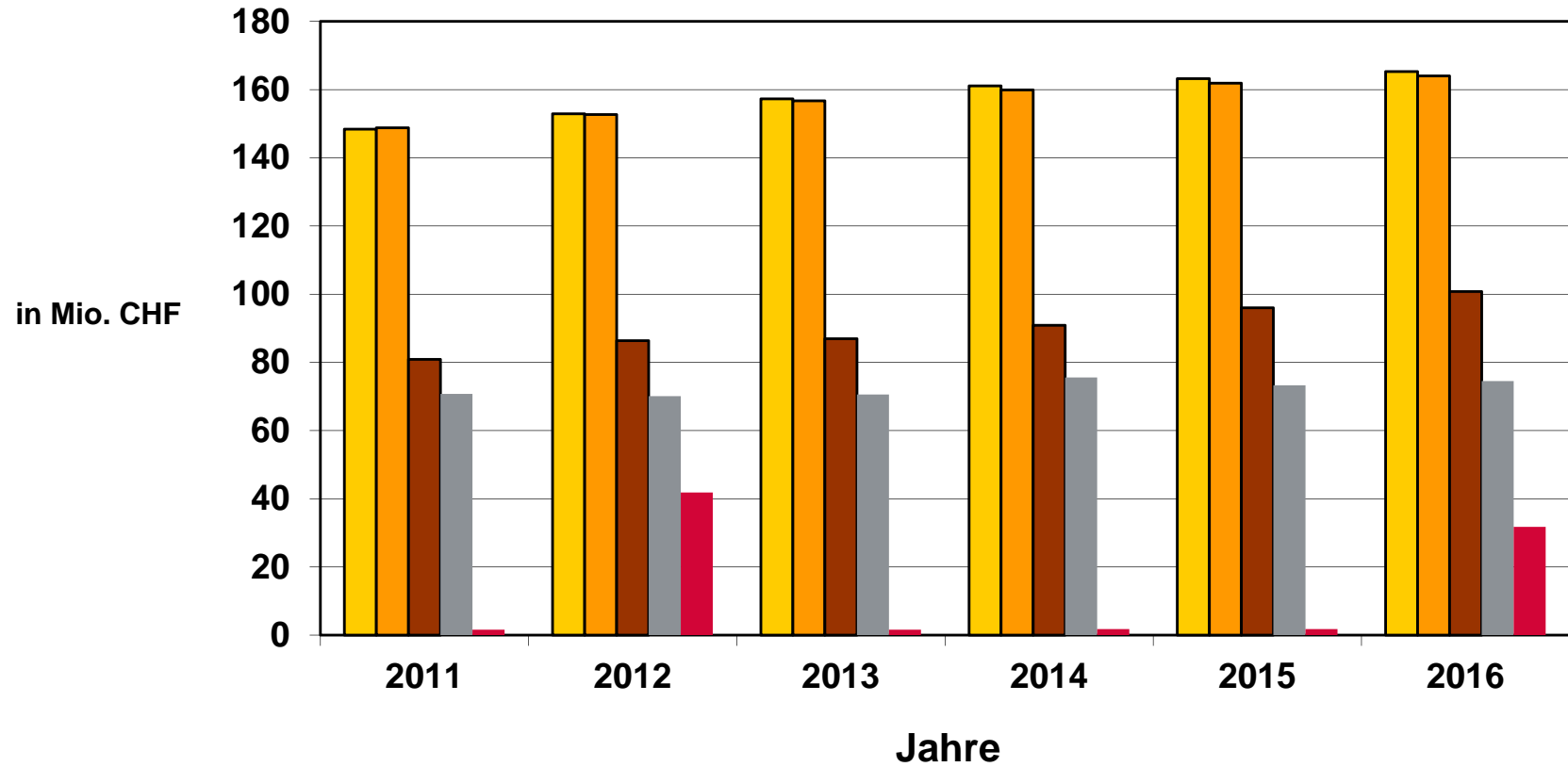
Fussnoten:

- 1) Im Bereich der zentralen Dienstleistungen handelt es sich bei diesen Anstiegen neben den durch das rein quantitative Wachstum der Universität benötigten Mehrressourcen teilweise auch um Transferleistungen zwischen den Gliederungseinheiten und den zentralen Bereichen (z.B. IT-Servicestellen, Springer für die dezentralen Bibliothek gepoolt in der UB, Hauswartstellen, Reinigungskräfte). Diese Zuwächse werden zudem teilweise durch Projektmittel/Overheadmittel gegenfinanziert und belasten die Mittel der öffentlichen Hand nicht.

Anzahl Studierende	Herbstsemester 2011			Herbstsemester 2012			Herbstsemester 2013			Herbstsemester 2014			Herbstsemester 2015			Herbstsemester 2016		
	Jahr 2011			Jahr 2012			Jahr 2013			Jahr 2014			Jahr 2015			Jahr 2016		
	Bachelor	Master	Doktorie- rende	Bachelor	Master	Doktorie- rende	Bachelor	Master	Doktorie- rende	Bachelor	Master	Doktorie- rende	Bachelor	Master	Doktorie- rende	Bachelor	Master	Doktorie- rende
TOTAL UNIVERSITÄT	6'444	3'016	2'577	6'539	3'149	2'653	6'585	3'274	2'692	6'548	3'296	2'716	6'665	3'371	2'693	6'601	3'494	2'757
Theologische Fakultät	62	21	25	66	30	28	63	23	33	70	22	33	76	22	30	75	25	28
Juristische Fakultät	780	275	157	764	313	167	778	340	165	723	332	168	793	319	165	828	285	177
Medizinische Fakultät	890	778	647	907	817	650	924	806	684	935	802	723	951	845	714	981	871	795
Biomedical Engineering																		
Biomedizin																		
Medizinische Forschung (Uni-Kliniken)																		
Public Health	28	79	7	30	85	5	28	71	6	13	74	6	2	76	8	-	80	15
Sport, Bewegung und Gesundheit	328	200	10	331	197	12	351	174	9	343	180	12	343	198	12	350	214	12
Zahnmedizin	111	55	99	119	52	95	120	48	107	116	60	99	108	57	103	103	59	102
Medizin nicht zuteilbar	423	444	531	427	483	538	425	513	562	463	488	606	498	514	591	528	518	666
Philosophisch-Historische Fakultät	2'063	587	525	2'054	564	547	2'038	595	542	1'992	643	524	1'968	649	524	1'874	669	497
Altertumswissenschaften	-	-	47	-	-	50	-	-	47	-	-	47	-	-	46	-	-	49
Geschichte	-	-	92	-	-	101	-	-	91	-	-	87	-	-	88	-	-	80
Gesellschaftswissenschaften	-	-	129	-	-	143	-	-	153	-	-	146	-	-	150	-	-	142
Künste, Medien und Philosophie	-	-	116	-	-	112	-	-	105	-	-	102	-	-	104	-	-	94
Sprach- und Literaturwissenschaften	-	-	110	-	-	112	-	-	114	-	-	108	-	-	98	-	-	100
Geisteswissenschaften nicht zuteilbar	-	119	31	-	14	29	-	2	32	-	-	34	-	-	38	-	-	32
Bachelor of Arts	2'063	-	-	2'054	-	-	2'038	-	-	1'992	-	-	1'968	-	-	1'874	-	-
Master of Arts	-	468	-	-	550	-	-	593	-	-	643	-	-	649	-	-	669	-
Philosophisch-Naturwissensch. Fakultät	1'313	589	1'002	1'353	591	1'037	1'344	637	1'056	1'349	634	1'059	1'418	628	1'053	1'404	641	1'034
Biozentrum	-	126	463	-	107	455	-	123	458	-	126	455	-	119	484	-	124	461
Chemie	117	45	136	117	36	139	106	51	139	105	49	137	99	31	121	102	40	124
Mathematik und Informatik	201	56	47	208	60	51	201	57	53	200	62	56	228	61	59	220	63	63
Pharmazie	325	167	70	322	193	82	332	192	88	335	202	89	372	222	85	377	240	78
Physik/Nanowissenschaften	141	63	112	163	59	118	156	67	133	149	76	136	167	75	130	162	72	130
Umweltwissenschaften	182	114	130	193	116	139	207	113	131	202	96	118	191	98	112	180	88	104
Naturwissenschaften nicht zuteilbar	347	18	44	350	20	53	342	34	54	358	23	68	361	22	62	363	14	74
Wirtschaftswissenschaftliche Fakultät	852	376	101	901	398	109	912	425	96	942	433	88	950	412	83	908	438	82
Fakultät für Psychologie	484	200	120	494	236	115	526	247	116	537	252	121	509	275	114	531	300	118
Universitäre Institute	-	64	-	-	90	-	-	87	-	-	84	-	-	128	10	-	174	26
Europainstitut (ab 1.10.1998)	-	64	-	-	90	-	-	87	-	-	84	-	-	98	-	-	111	-
Bio- und Medizinethik	-	-	-	-	-	-	-	-	-	-	-	-	-	-	-	-	-	-
Center for Philanthropy Studies	-	-	-	-	-	-	-	-	-	-	-	-	-	-	-	-	-	-
Institut für Bildungswissenschaften	-	-	-	-	-	-	-	-	-	-	-	-	-	30	10	-	63	26
Institut Urban and Landscape Studies	-	-	-	-	-	-	-	-	-	-	-	-	-	-	-	-	-	-
Zentrale Dienstleistungen	-	-	-	-	-	-	-	-	-	-	-	-	-	-	-	-	-	-
Nicht zuteilbare Bereiche	-	126	-	-	110	-	-	114	-	-	94	-	-	93	-	-	91	-

Erträge Universität Basel: Entwicklung Mittel öffentliche Hand

(inkl. Korrektur periodenfremder Ertrag UFG für die Jahre 2011-2014)

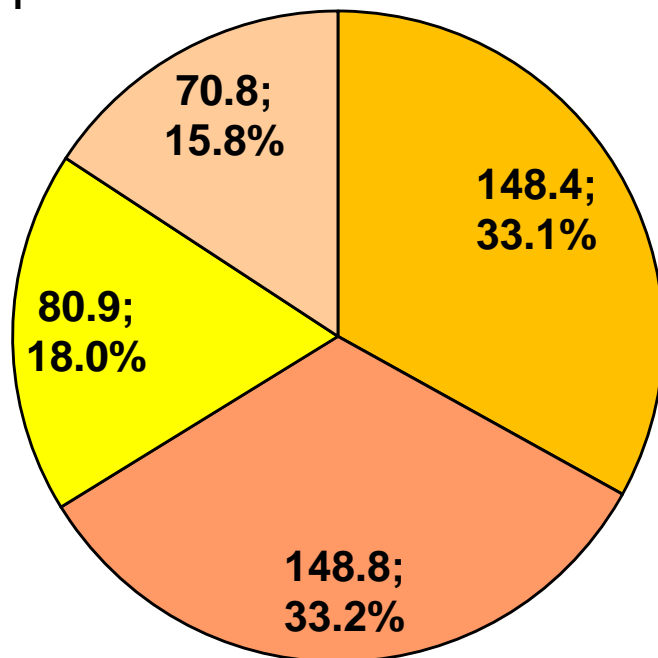


■ Globalbeitrag BS ■ Globalbeitrag BL ■ Beiträge Bund ■ Beiträge IUUV ■ Sonderbeiträge Trägerkantone

Erträge Universität Basel: Anteile Mittel öffentliche Hand ohne Sonderbeiträge

(aber inkl. Korrektur periodenfremder Ertrag UFG für das Jahr 2011 absolut in CHF Mio. und in %)

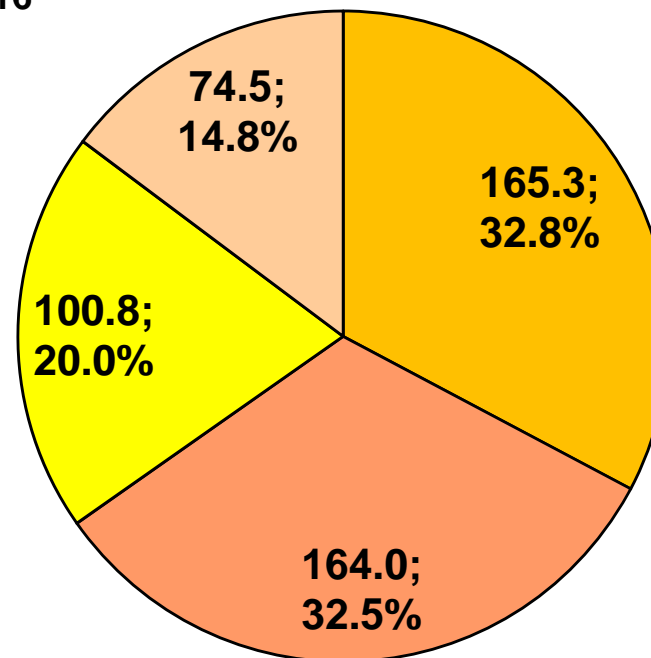
Jahr 2011



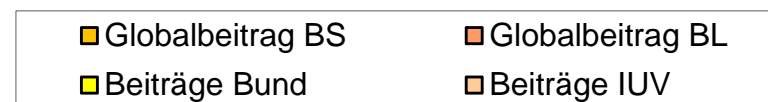
Total: CHF 448,9 Mio.



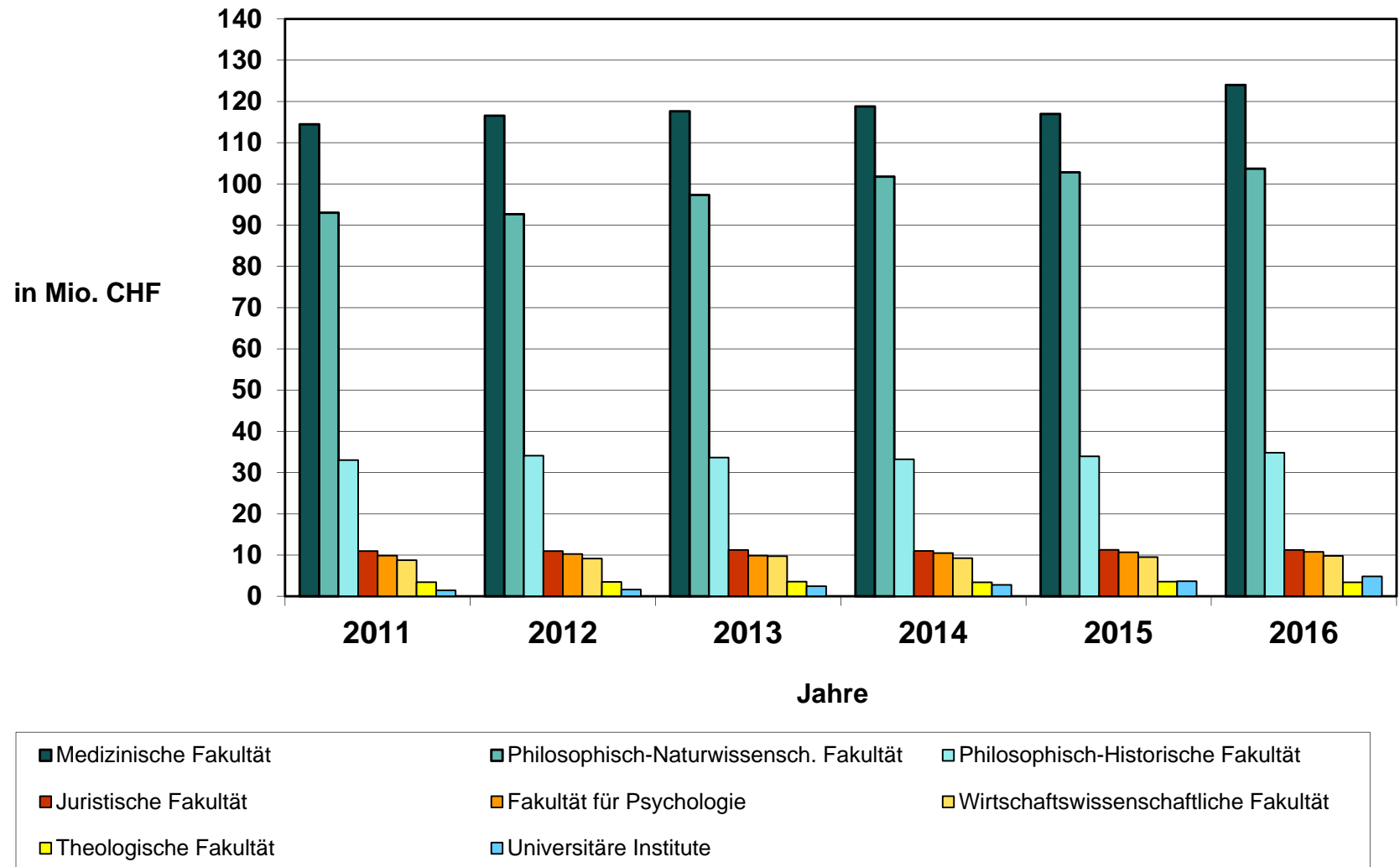
Jahr 2016



Total: CHF 504,6 Mio.

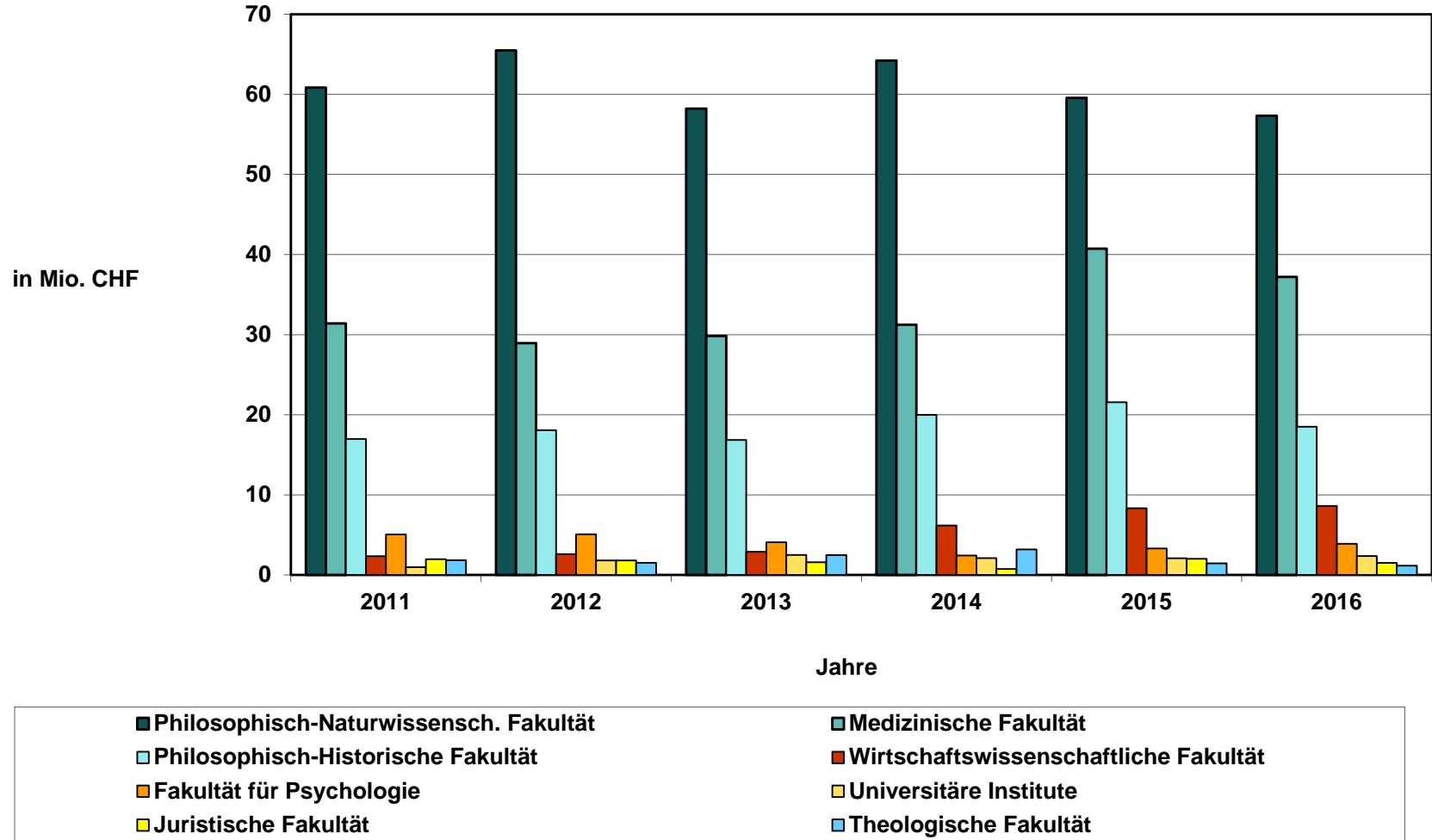


Erträge Universität Basel 2011-2016: Mittel öffentliche Hand nach Fakultät



Erträge Universität Basel 2011-2016: SNF + Dritte nach Fakultät

Bei der Medizinischen Fakultät fehlen in dieser Übersicht die durch die Spitäler und assoziierten Institute direkt eingeworbenen Drittmittel für Lehre und Forschung. Seit dem Jahr 2015 werden diese Mittel im Jahresbericht der Universität als Zusatzinformation separat in einer Finanzstatistik ausgewiesen.



Entwicklung Personal 2011-2016: Detail übrige Mitarbeitende

